



Drifts- og investeringsanalyse

2027-2036

Kommunedirektør Turid Stubø Johnsen, 21. mai 2026

Hvorfor drifts- og investeringsanalyse?

- Felles virkelighetsoppfatning
- Angi retning for HP og budsjett
- Historiske rammer vs endringer i befolkningsutvikling, utvikling i teknologi og nye prioriteringer





Samfunnsutvikling



Sosial bærekraft

- De unge har tro på framtida!
- Skårer lavt på sysselsetting, inntekt, helse og levealder
- Stor andel av flyktingene lever på sosialhjelp eller er arbeidssøkere
- Flere trenger oppfølging fra NAV
- Økende folkehelseutfordringer:
 - Flere barn med diagnoser og behov for tiltak
 - Økende psykiske plager
 - Overvekt og fysisk inaktivitet
 - Sosiale helseforskjeller
 - Lav deltakelse i arbeid og utdanning
- En aldrende befolkning



Økonomisk bærekraft

- Negativ arbeidsplassutvikling de siste to årene, til tross for innbyggervækst
- Nedgang i private arbeidsplasser, noe økning i offentlige
- 77% av gjennomsnittlige skatteinntekter
- Mer boligbygging enn i resten av landet, nok kapasitet til å dekke behovet



Miljømessig bærekraft

- 2030: 50% reduserte utslipp (2016-nivå)
 - Industri
 - Veitrafikk
 - Energibruk i bygg
- Krever langt høyere omstillingstakt
- Overvannshåndtering som følge av villere og våtere vær
- Press på natur
- Vannkvalitet





Sikkerhet og beredskap

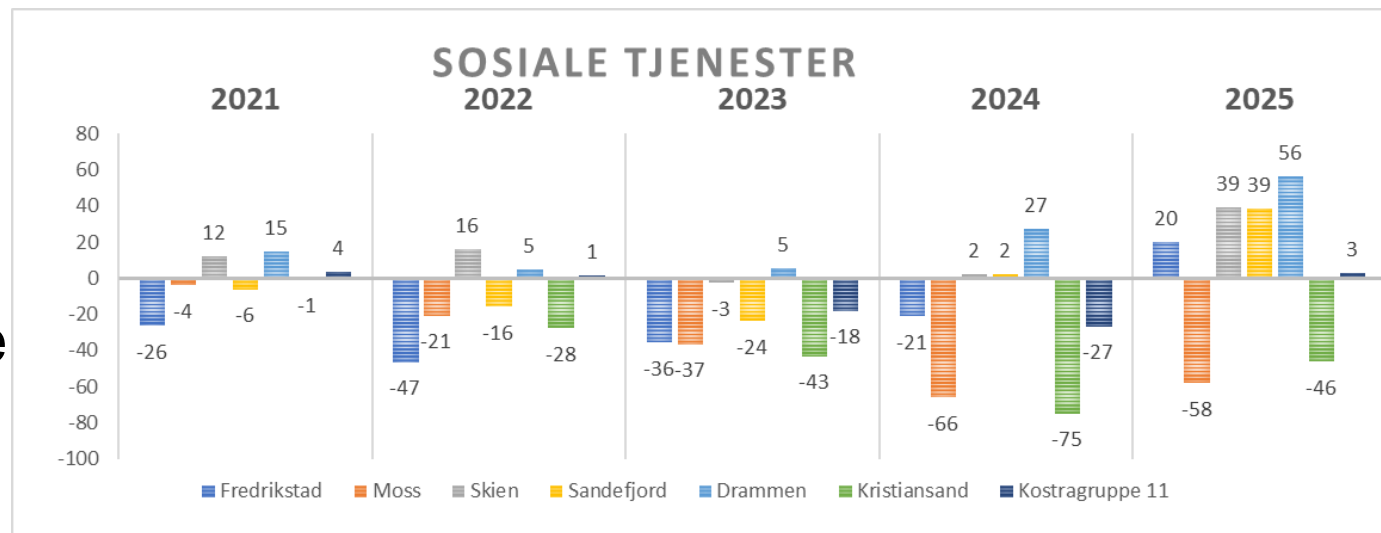


KOSTRA-analyser

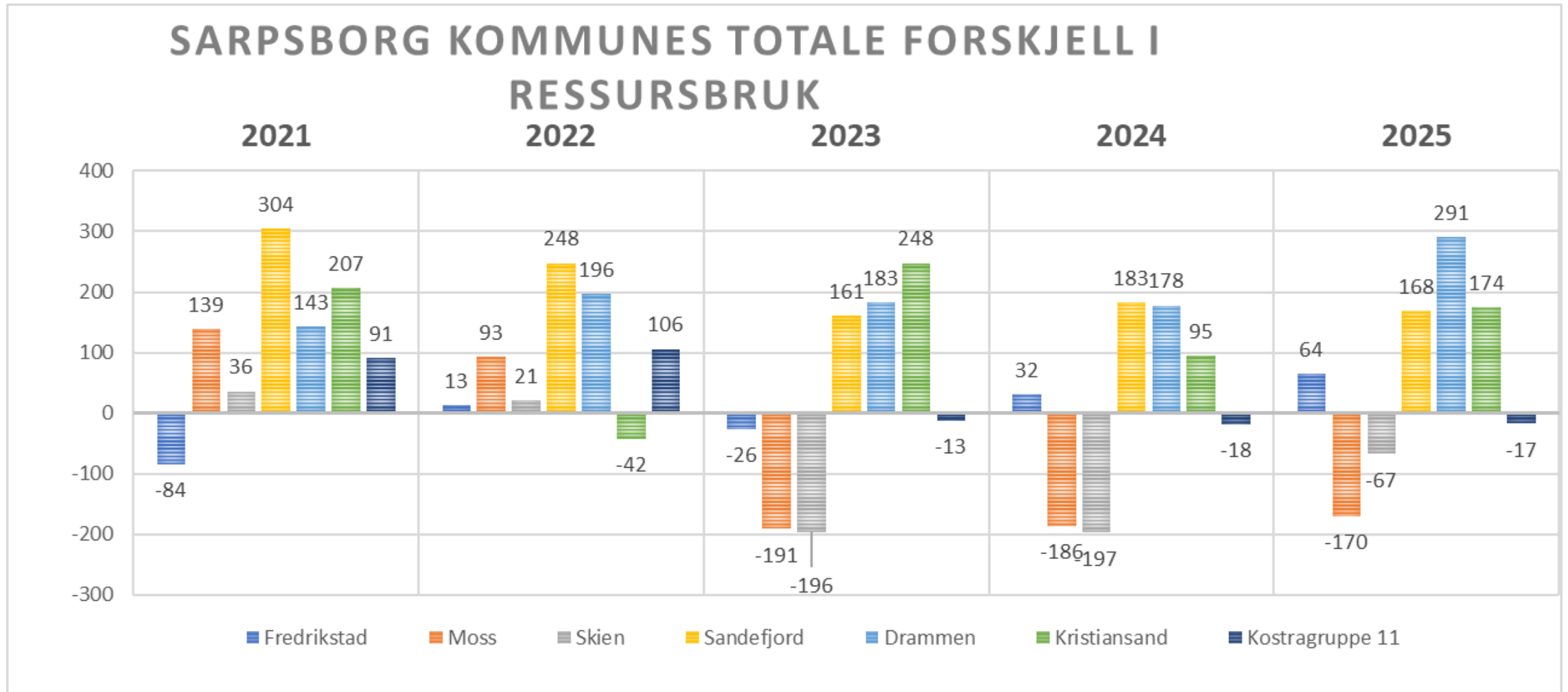


Hva er utgiftskorrigerering?

- En metode som korrigerer tallene som hver kommune rapporterer for hvor kostnadsnivået i kommunen er å drive ut fra demografi, sosiale forhold og geografi
- Tallene er også inflasjonsjusterte
- Kommuner som ligger under streken, drifter dyrere enn oss, mens kommuner over streken drifter billigere.



Total ressursbruk





Administrasjonsanalyse

Verbalvedtak

- En analyse av kommunens samlede kostnader til administrasjon
- Vurdere om ressursbruken er organisert og disponert på en hensiktsmessig måte
- Bakgrunn: høyere driftsutgifter til administrasjon, styring og fellesutgifter enn sammenlignbare kommuner (ca 30 mill kr)



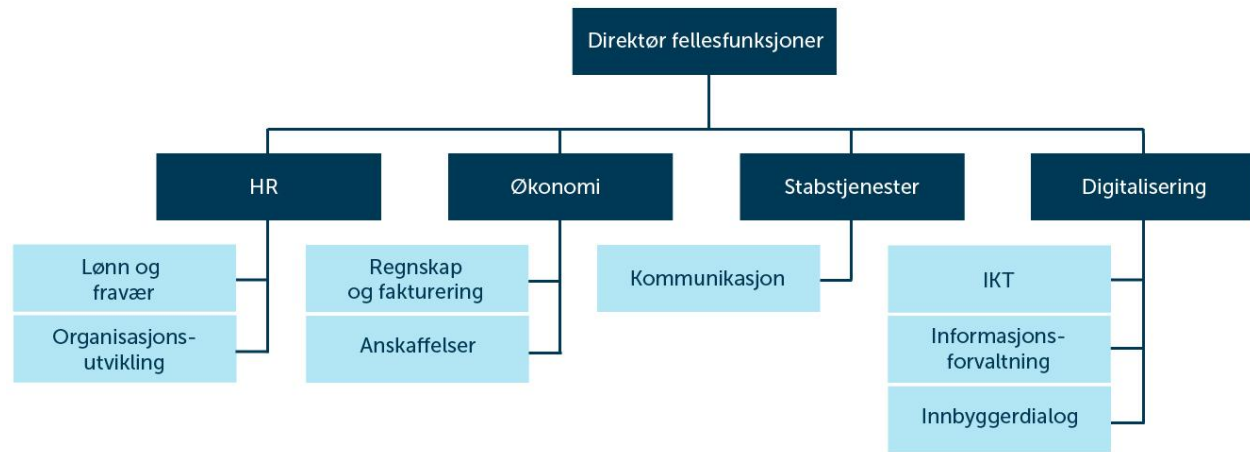
Utvikling fra 2021 - 2025

- Bruker 19% mer på administrasjon i 2025 vs 2021
 - Pensjon
 - Avskrivninger på IKT-investeringer
 - Lisenser og programvare
- Kan ha gitt økonomiske gevinster og innsparinger på andre områder

Kostrafunksjon	Regnskap					Endring fra 2021 til 2025		Endr. korr. for deflator	
	2021	2022	2023	2024	2025	i kr	i %	i %	i kr
120 Administrasjon	166 836	199 263	228 127	222 808	228 315	61 479	37 %	19 %	31 448



Må utarbeide ny analyse



- KOSTRA er uavhengig av organisering
- Vi har sentralisert stab- og støttefunksjoner
- Ressursene har i hovedsak vært ført på funksjon 120
- Dette er feil praksis – deler av ressursbruken skal føres på tjenestene
- Ikke egnet til sammenligning med andre kommuner
- Ny analyse vil foreligge tidlig høst 2026





Befolkningsutvikling

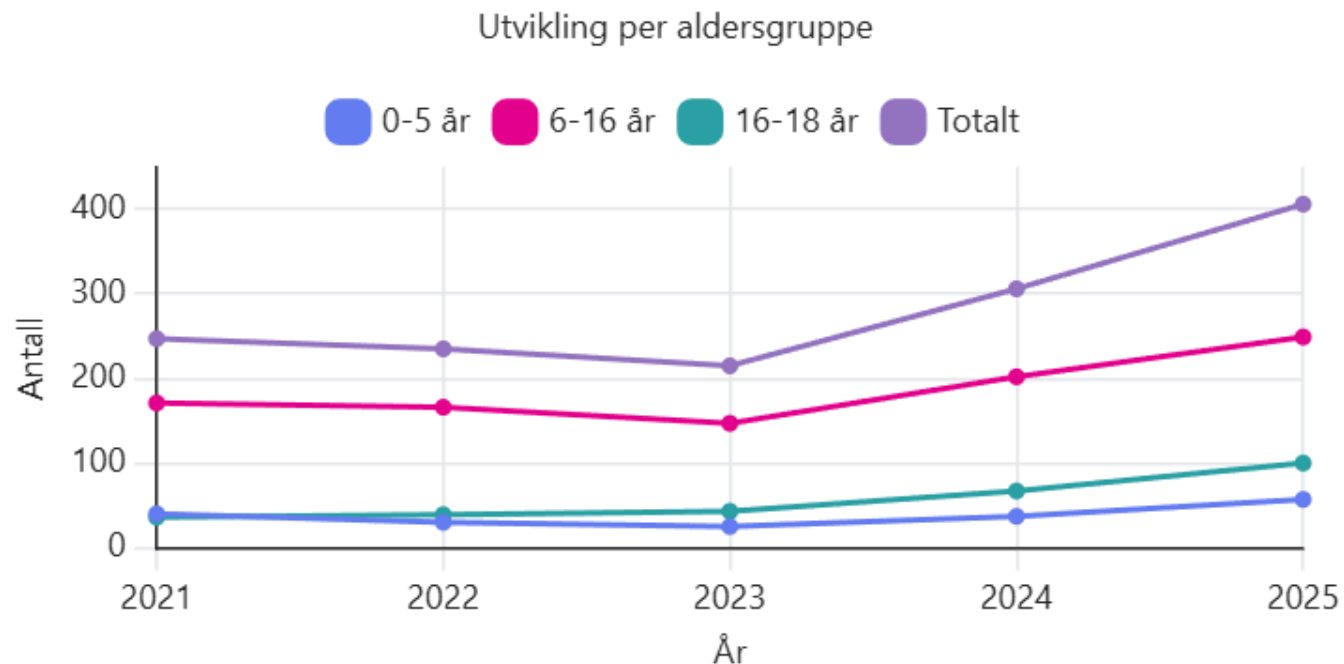
Vi skal fortsatt bli flere

- 7,1% befolkningsvekst fra 2026 til 2036
- ...men nå treffer eldrebølgen
- Mange innvandrere er flyktninger som trenger mer tjenester enn andre grupper
- Fra juni 2024 (neste oppdatering kommer juni 2026)



Yngrebølgen

- Barn og unge med omfattende bistandsbehov
- Økning av barn med diagnoser innenfor autismespekterforstyrrelse
- Større forekomst blant grupper med vedvarende lavinntekt og innvandrerbakgrunn





Kommunens økonomiske situasjon

Hovedutfordringer og risikofaktorer

- Statlig regulering
 - Kommunesektorens rammebetingelser - utvikling i skatt og rammetilskudd
- Finansiell og markedsmessig risiko
 - Risiko for høyere rente og prispress i leverandørmarkedet
- Pensjon
 - Usikkerhet om AFP
- Utgifter til drift og tjenester
 - Uforutsatte oppgaver eller for sen omstilling. Mangel på kompetanse
- Investeringsrisiko
 - Tid – mange store investeringsprosjekter, og at prosjektene blir dyrere enn forutsatt





Ytterligere omstilling er nødvendig

- Utfordring: Netto driftsresultat under anbefalt nivå i 4 av 5 år – ikke bærekraftig
- Fond: Disposisjonsfond på 4,6 % (mål: 6 %) – må styrkes fram mot 2029
- Gjeld: Lavere enn snittet, men sårbar for renteøkninger
- Konklusjon: Behov for ytterligere omstilling og effektivisering framover



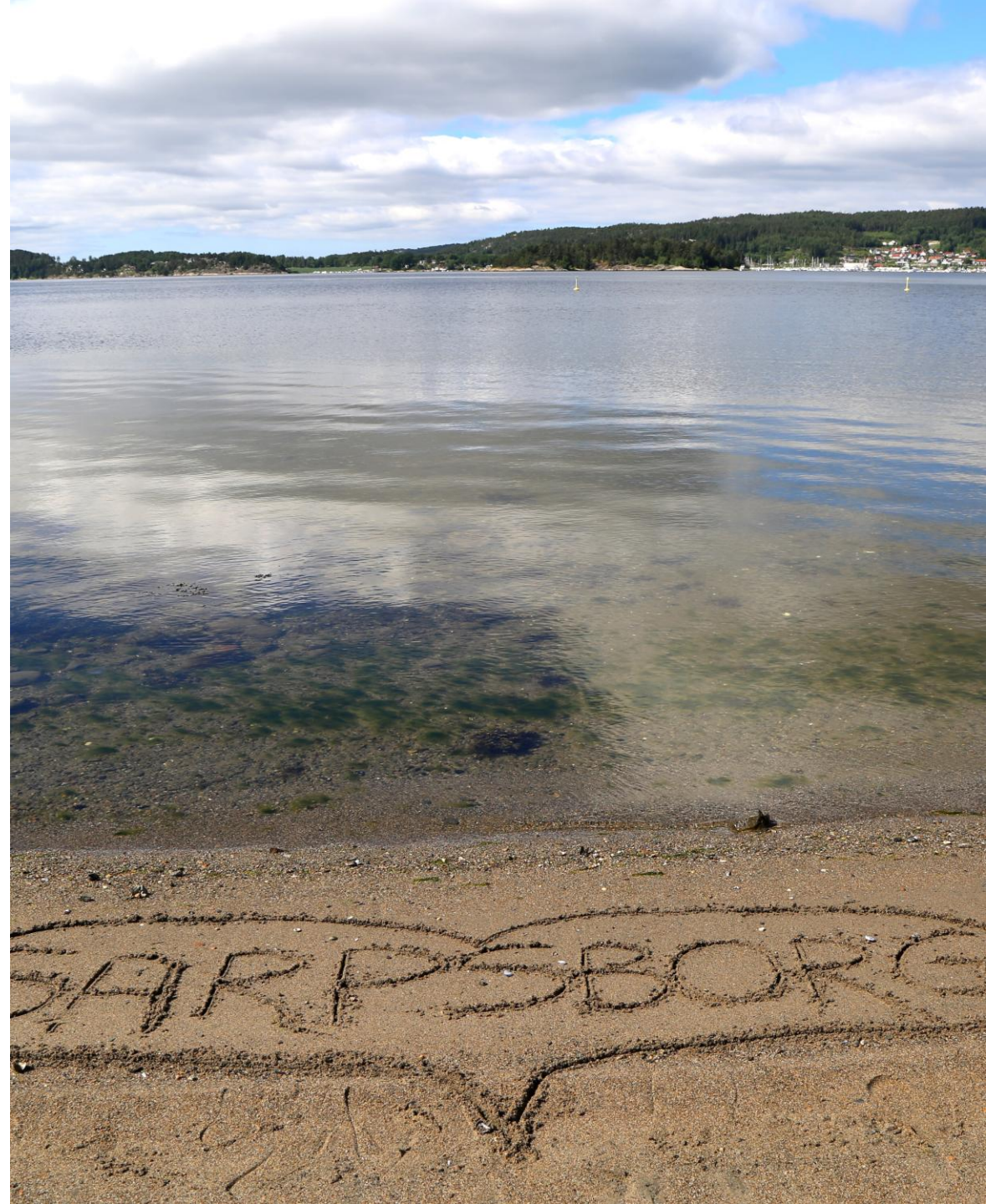
Revidert nasjonalbudsjett 2026

- Skatteinntektene: 3,2 mrd kr høyere enn forventet
 - Sarpsborg: ca 28 mill kr
- Høyere lønns- og prisvekst enn forventet (4,1%): 3,3 mrd kr
- Lavere demografikostnader enn anslått: -0,6 mrd kr
- Oppsummert: 0,5 mrd kr bedre enn forventet



Kommuneproposisjonen 2027

- Regjeringens forslag:
2,8 - 3,2 mill. kr. til kommunene
 - Sarpsborg: 28-32 mill. kr.
- Økte utgifter til demografi
 - Sarpsborg: 87 mill. kr.
- Økte pensjonskostnader
- Innlemmer åtte øremerkede tilskudd i rammetilskuddet





Investeringsanalyse

Overordnede vurderinger

- Gjennomgang av investeringsevnen i HP 2027-2030
 - Fullført nedsalg i boliger
 - Investeringsnivået er over måltallet
 - Usikker renteutvikling
- Utarbeider plan for vedlikehold
- Teknologiinvesteringer kan være nødvendig del av omstilling – innovasjonsfondet endres til digitaliseringsfond



Viktigste investeringer

- Utvidelse av Haugvoll (klart i 2034)
- Investeringer i kommunedelplan for skole og barnehager innarbeides i handlingsplan 2027 – 2030
- Nytt basseng på Sandbakken
- Vannverk
- Vurderer utsettelse av
 - Kun fossilfrie kjøretøy i 2030
 - 70% fossilfrie maskiner i 2030





Hovedprioriteringer



Oppsummert:

- Utfordringene er store
 - Store utgifter til aldrende befolkning
 - Yngrebølgen krever store ressurser
 - Mange innbyggere lever i utenforskap
 - Forventningene øker
- Krever målrettet innsats
 - Kontinuerlig omstilling
 - Tre hovedprioriteringer
 - Gjennomgang av investeringsnivået



Sammen skaper vi Sarpsborg

Ta i bruk hele samfunnets ressurser for
å skape både velferd og verdiskaping



Sammen skaper vi Sarpsborg

- Fra tjenesteleverandør til samarbeid og fellesløsninger
- Et tydeligere næringsperspektiv
 - Strategiske innkjøp
 - Utbyggingsavtaler
 - Tilvisningsavtaler



Fra utenforskap til innenforskap

Samle innsats for å mobilisere arbeidskraftreserven

Fra utenforskap til innenforskap

- Knapphet på arbeidskraft
- Mange står utenfor jobb eller utdanning
- Avgjørende for den enkelte
- Det er også en stor mulighet – tilgang på arbeidskraft som konkurransefortrinn





Fra reparasjon til forebygging

Dreie tjenester til barn og unge fra reparasjon til forebygging

Fra reparasjon til forebygging

- Tjenester til barn og unge
- Videreføres som hovedprioritering
- Et langsiktig arbeid
- Vekt på mer samhandling og bygge opp forebyggende tjenester – fra skole og barnehage, til helsestasjoner og fritidstilbud



Prosess 2026

- **18. juni** - bystyret behandler Drifts- og investeringsanalysen
- **7. oktober** - regjeringens forslag til statsbudsjett
- **29. oktober** - kommunedirektørens forslag til Handlingsplan med årsbudsjett
- **26. november** – formannskapet behandler handlingsplan/årsbudsjett
- **ultimo november** – stortingsflertallets statsbudsjett
- **10. desember** – bystyret vedtar handlingsplan/årsbudsjett



JCDecaux

oda

14.90

ve priser,
ert på døra



China Plaza
Lunsj
A la Carte
Ta med hjem
→
Uteservering
Bakgården er åpen
Velkommen!

Åpningstiden
Man. - Fre. 13⁰⁰ - 2⁰⁰
or. - Son 13⁰⁰ - 2⁰⁰
Telefon 97 46 41 9