



Kvartal 256 - Utklipp fra 3D-modell

Alle illustrasjoner viser bolig i Sandesundsveien 9, uavhengig av alternativ, da dette er den mest sannsynlige bruken for dette bygget. Planen åpner også for næringsformål på eiendommen. Korsgata 3 som videreføres fra dagens bebyggelse er ikke med i 3D-modellen. Farger i modellen er ikke representative for endelig utforming.

1. Fugleperspektiv



Figur 1: Næringsalternativ - sett fra sørvest



Figur 2: Kombinert bolig- og næringsalternativ – sett fra sørvest.

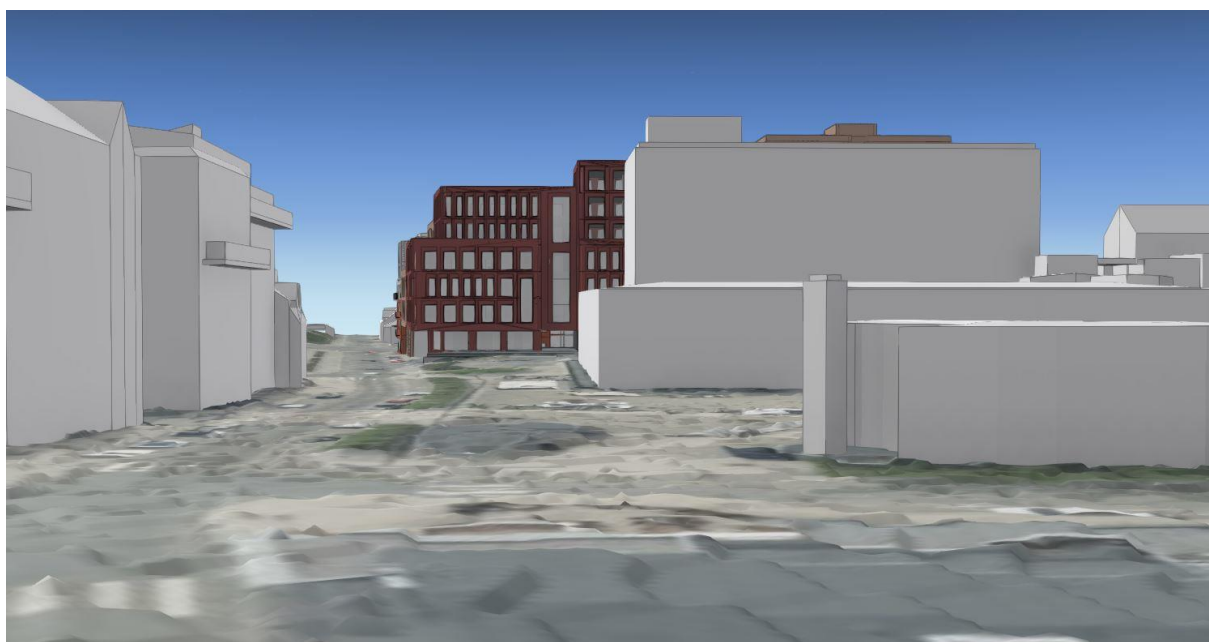


Figur 3: Næringsalternativ og bakgård sett ovenfra.



Figur 4: Kombinert bolig- og næringsalternativ og bakgård sett ovenfra.

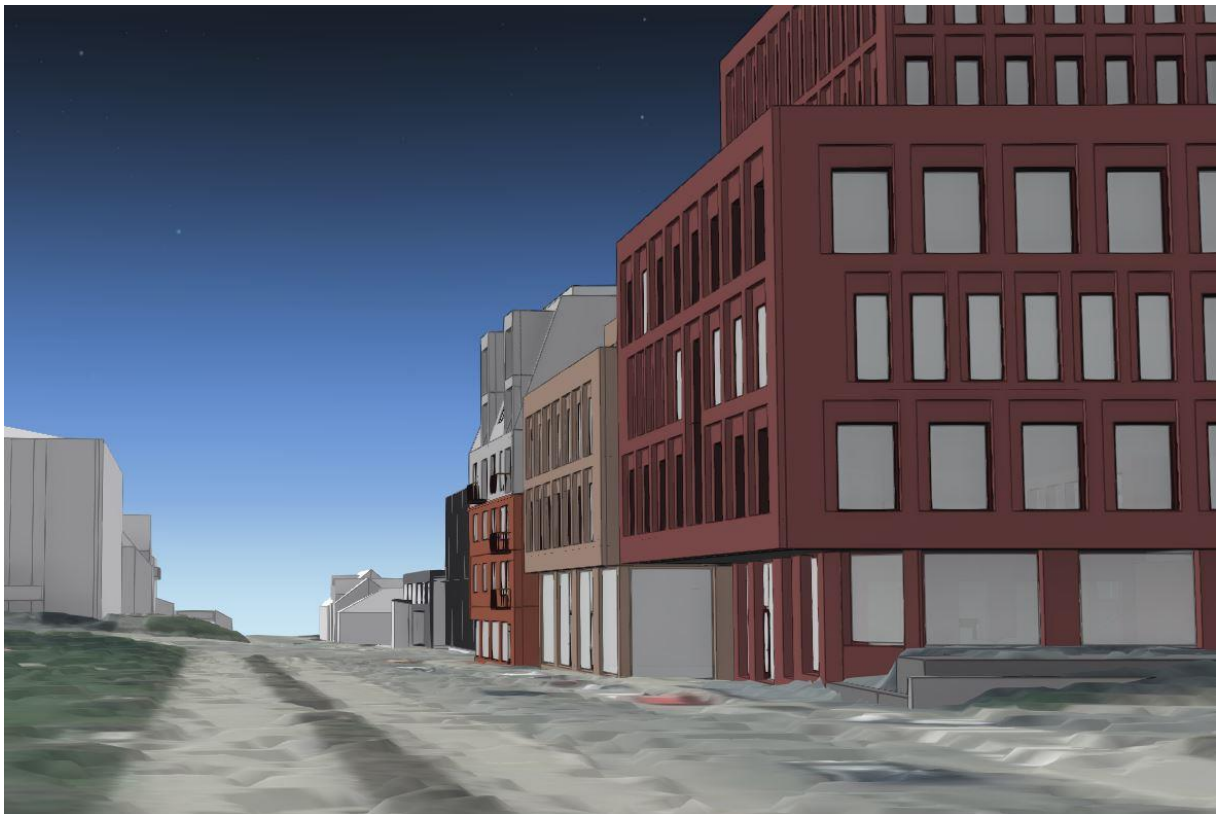
2. Sett fra bakkenivå



Figur 5: Næringsalternativ - sett fra nord/torget.



Figur 6: Kombinert bolig- og næringsalternativ - sett fra nord/torget.



Figur 7: Næringsalternativ – gateperspektiv fra nordøstlig hjørne.



Figur 8: Kombinert bolig- og næringsalternativ – gateperspektiv fra nordøstlig hjørne.



Figur 9: Næringsalternativ – sett fra Kirkegata.



Figur 10: Kombinert bolig- og næringsalternativ - sett fra Kirkegata.



Figur 11: Næringsalternativ - sett fra øst/Kirkeparken.



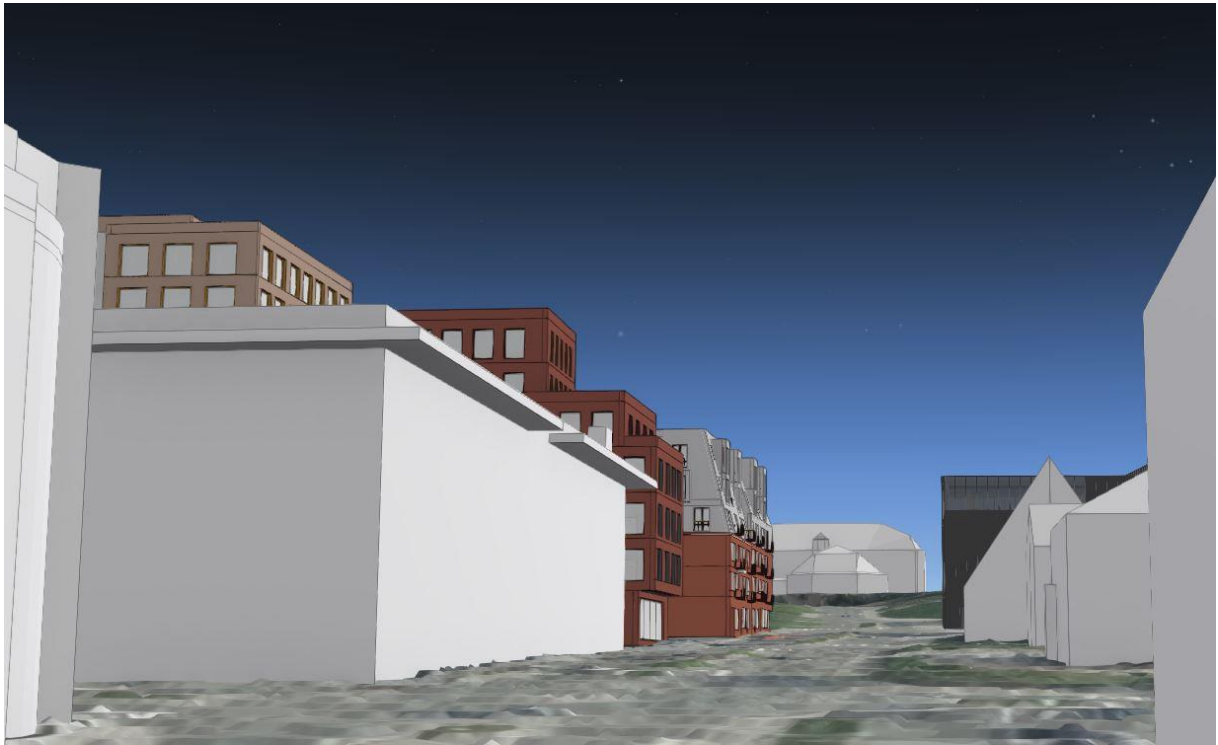
Figur 12: Kombinert bolig- og næringsalternativ - sett fra øst/Kirkeparken.



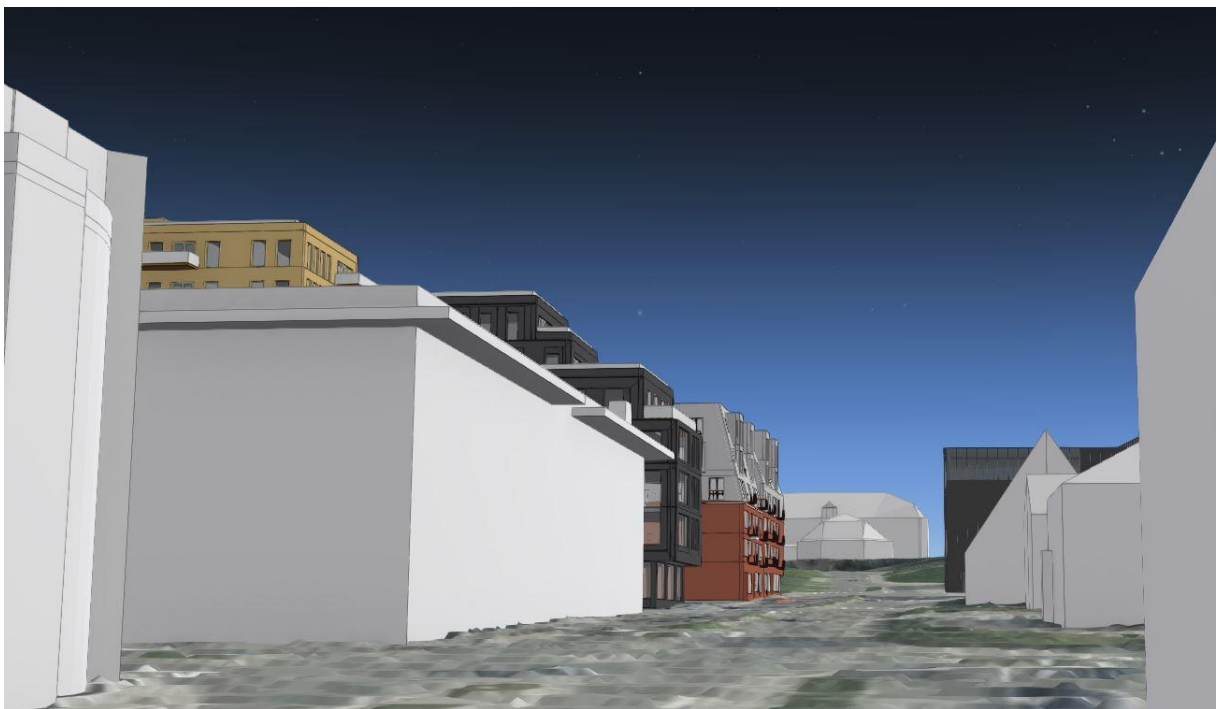
Figur 13: Næringsalternativ - sett fra sør opp Sandesundsveien.



Figur 14: Kombinert bolig- og næringsalternativ - sett fra sør opp Sandesundsveien.



Figur 15: Næringsalternativ - sett fra vest opp Korsgata.



Figur 16: Kombinert bolig- og næringsalternativ - sett fra vest opp Korsgata.