



Utvikling av Kvartal 88 til park/nærmiljøanlegg

Resultater fra spørreundersøkelse Sarpsborg
15.01.2024



Sarpsborg
kommune

Innhold

INNLEDNING	3
OPPSUMMERING AV RESULTATER	4
1. KJØNN	4
2. ALDER	5
3. TILHØRIGHET	5
4. ATTRAKTIVITET	6
5. FUNKSJONER	6
5.1 LEKEAPPARATER OG LEKE-INSTALLASJONER	6
5.2 VANNELEMENTER	7
5.3 ENKLE TRENINGSAPPARATER	7
5.4 OMRÅDE MED TAK/LE	8
5.5 UTEGRILLER	8
5.6 KRAKKER OG SPISEPLASSER	9
5.7 SKATEPLASS	9
5.8 BALLBINGE	10
5.9 SKØYTEBANE	10
5.10 GRØNTOMRÅDER OG GRØNNE ELEMENTER	11
5.11 KJØKKENHAGE	11
5.12 SPESIELL BELYSNING	12
5.13 TOALETT	12
5.14 KIOSK	13
6. ANDRE INNSPILL	13



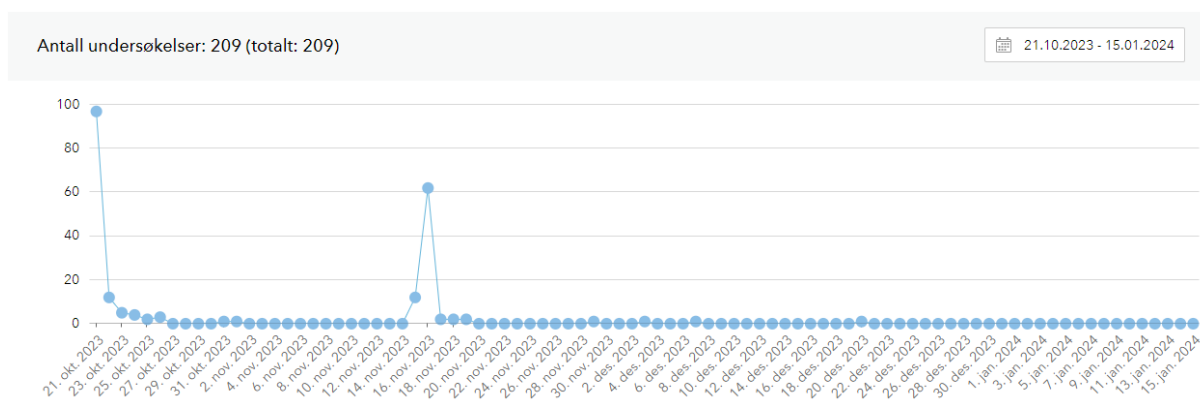
Innledning

Som en del av områdesatsing Østre bydel skal kvartal 88 utvikles til park og nærmiljøanlegg. For å sikre at område skal være et sted for aktivitet og tilbud for alle og for alle aldersgrupper gjennomførte vi en spørreundersøkelse høsten 2023.

Spørreundersøkelsen ble publisert på nettsiden til Kvartal 88 og delt via innlegg på Facebook, plakater med QR kode i sentrum, samt avisinnlegg i Sarpsborg Arbeiderblad.

Spørreundersøkelsen ble delt 21.oktober 2023 og avsluttet 15.januar 2024. Vi mottok 209 svar. Etter undersøkelsen ble avsluttet trakk vi en vinner av et gavekort (Sarpsborgkortet) på 200 kr.

Figur 1 viser fordeling av når folk svarte på spørreundersøkelsen. Vi mottok flest svar samme dag som undersøkelsen ble publisert 21.oktober.



Figur 1: Tidspunkt for svar på spørreundersøkelsen

Oppsummering av resultater

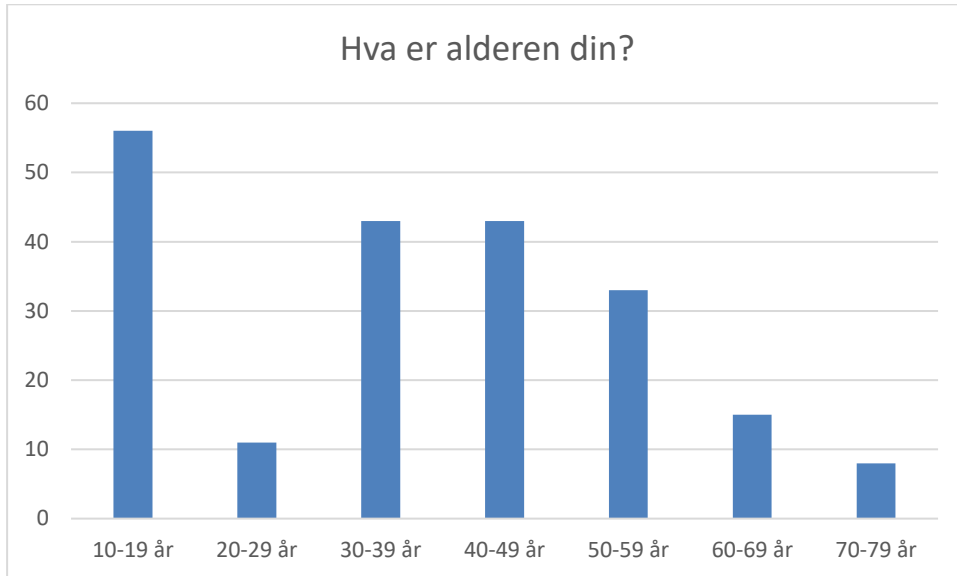
1. Kjønn



Figur 2: Svar på spørsmål om kjønn

Kommentar: 65 prosent av respondentene var kvinner. 35 prosent av respondentene var menn.

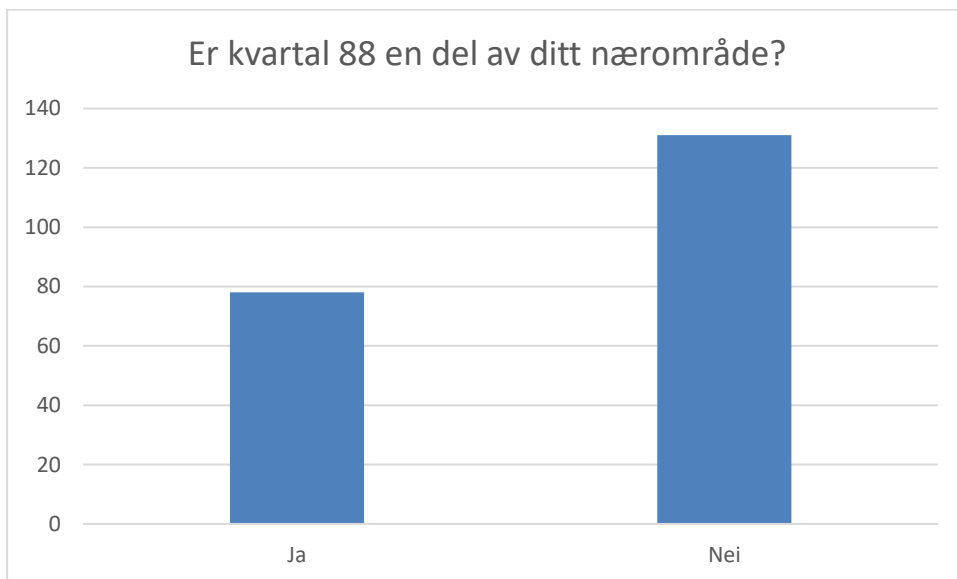
2. Alder



Figur 3: Svar på spørsmål alder

Kommentar: De fleste som har svart på spørreundersøkelsen er mellom 10-19 år og 30-50 år. Det er få personer mellom 20-29 år og 70-79 år som har respondert.

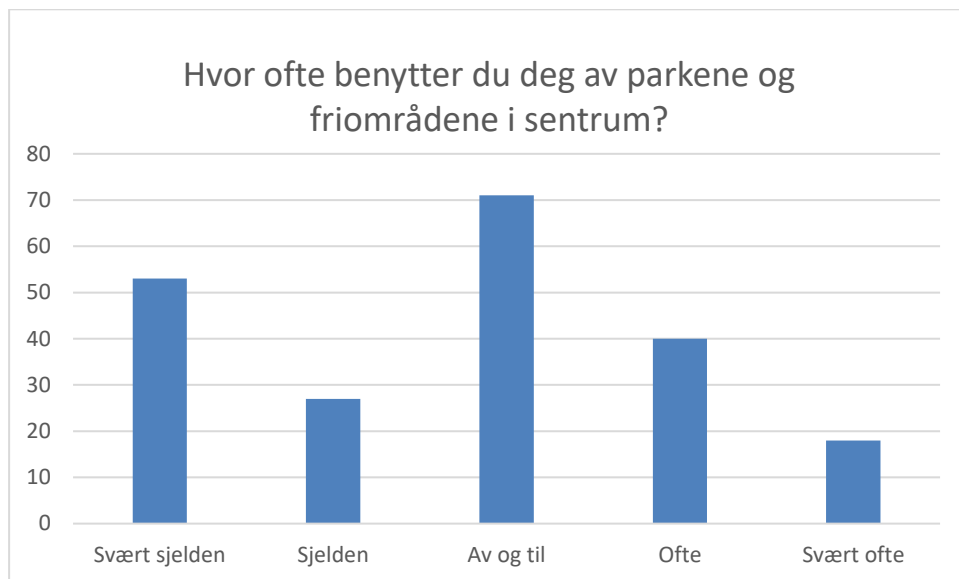
3. Tilhørighet



Figur 4: Svar på spørsmål om tilhørighet

Kommentar: med nærområde menes de fysiske og sosiale tilbudene du har i nærheten til der du bor. De fleste av respondentene bor med litt avstand til kvartal 88 (63%).

4. Attraktivitet



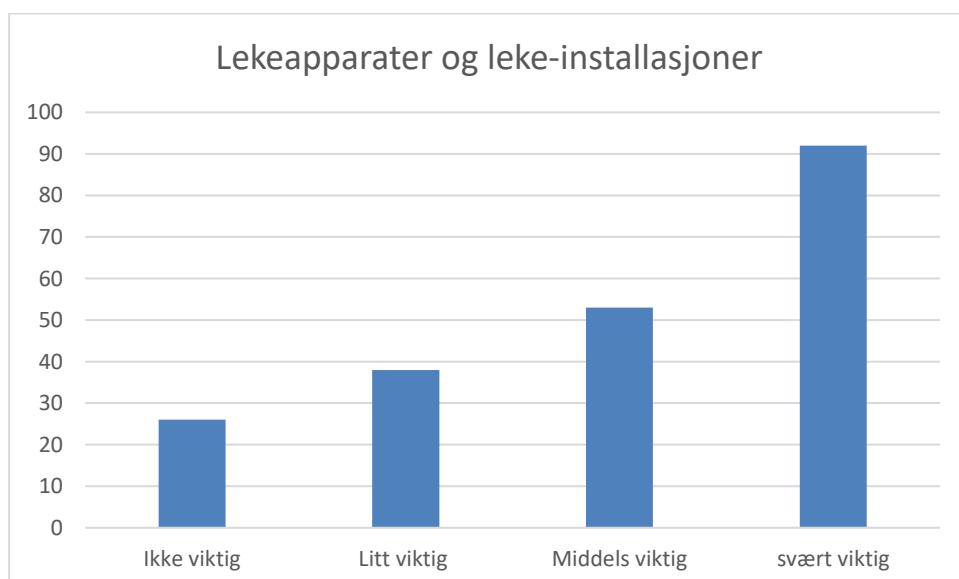
Figur 5: Svar på spørsmål om bruk av park/friområder

Kommentar: Det er en variasjon i svarene på hvor ofte respondentene benytter seg av parkene og friområdene. Noen hevder de sjeldent bruker områdene, mens andre sier de ofte tar i bruk parkene og friområdene. Flertallet av respondentene bruker parkene og friområdene «av og til» (34%).

5. Funksjoner

Respondentene fikk flere funksjoner de kunne rangere ut ifra hvor viktige de er i en fremtidig park og nærmiljøanlegg:

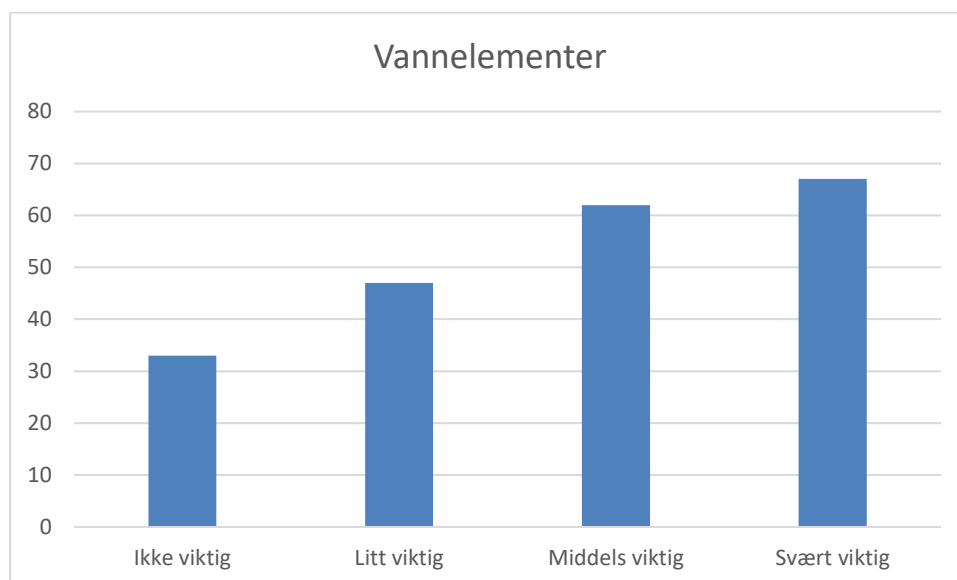
5.1 Lekeapparater og leke-installasjoner



Figur 6: Svar på spørsmål om viktigheten av lekeapparater og leke-installasjoner

Kommentar: Flertallet (44%) anser lekeapparater og leke-installasjoner som svært viktig.

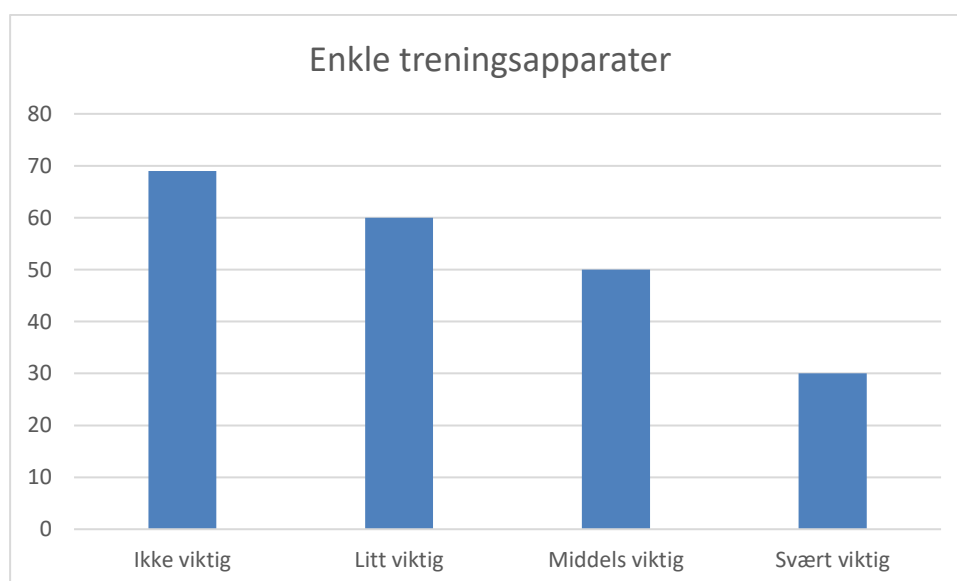
5.2 Vannelementer



Figur 7: Svar på spørsmål om viktigheten av vannelementer

Kommentar: De fleste av respondentene anser vannelementer som middels (30%) eller svært viktig (32%).

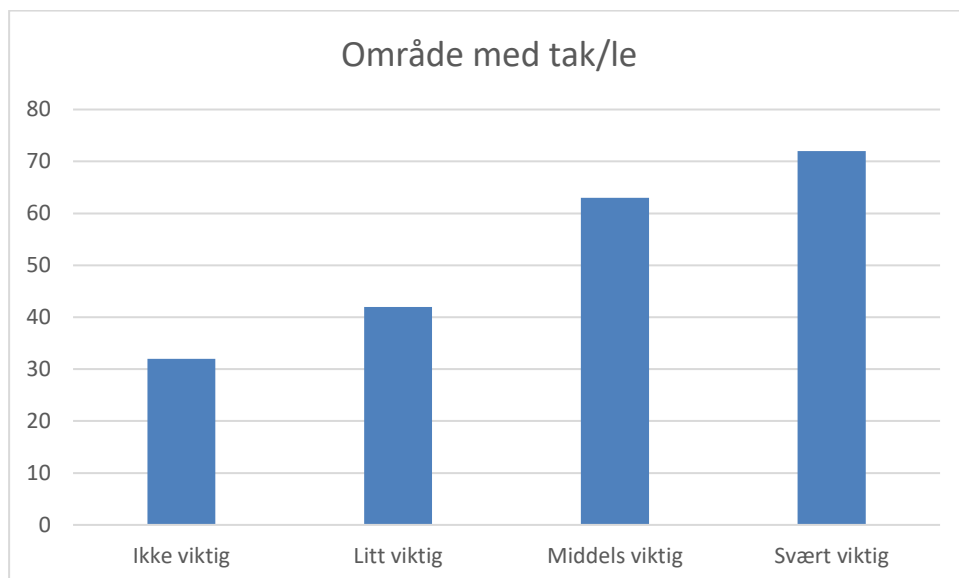
5.3 Enkle treningsapparater



Figur 8: Svar på spørsmål om viktigheten av enkle treningsapparater

Kommentar: Flertallet av respondentene anser enkle treningsapparater som «ikke viktig» (33%).

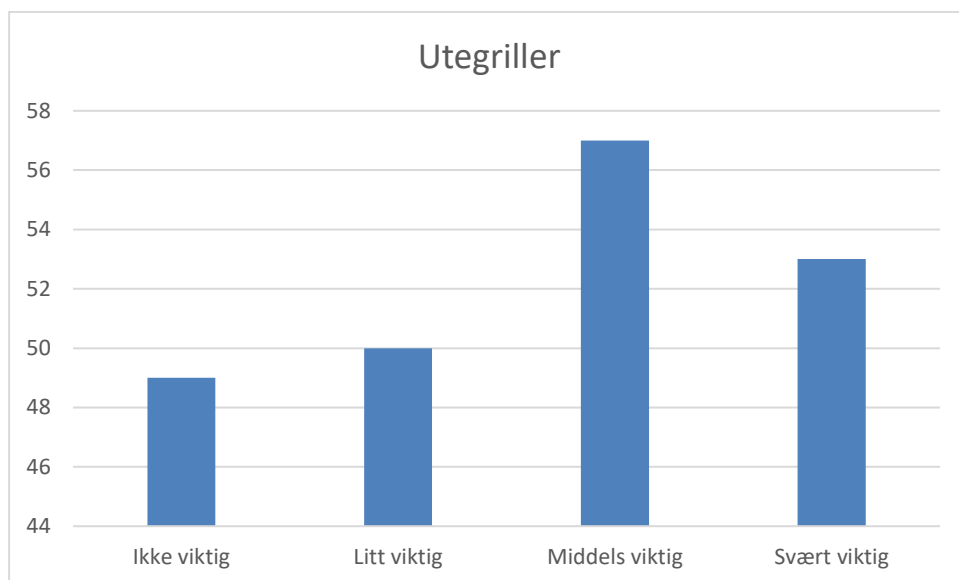
5.4 Område med tak/le



Figur 9: Svar på spørsmål om viktigheten av tak/le

Kommentar: Svarene viser ulike synspunkter på viktigheten av tak/le. Flertallet anser dette som «svært viktig» (34%).

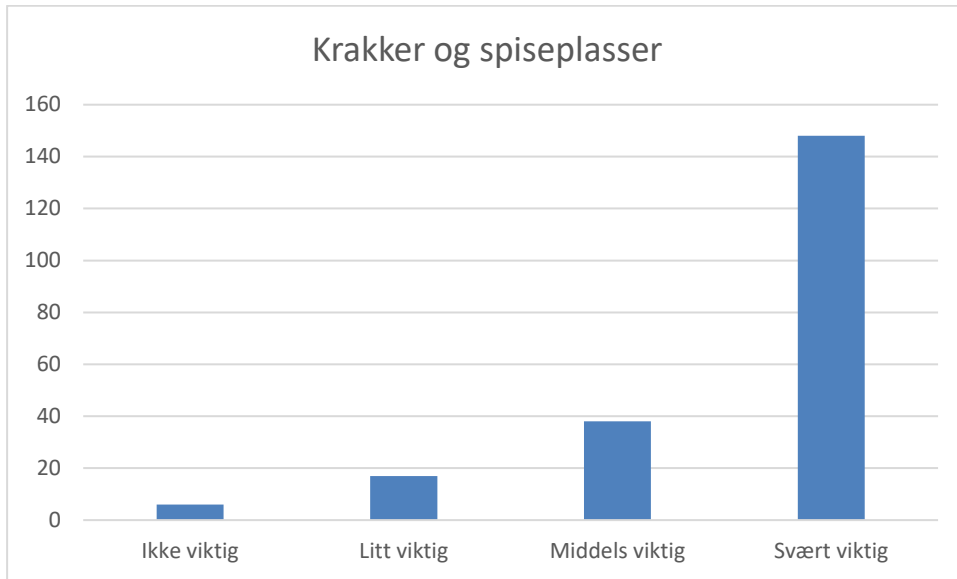
5.5 Utegriller



Figur 10: Svar på spørsmål om viktigheten av utegriller

Kommentar: Flertallet av respondentene (27%) anser utegriller som «middels viktig».

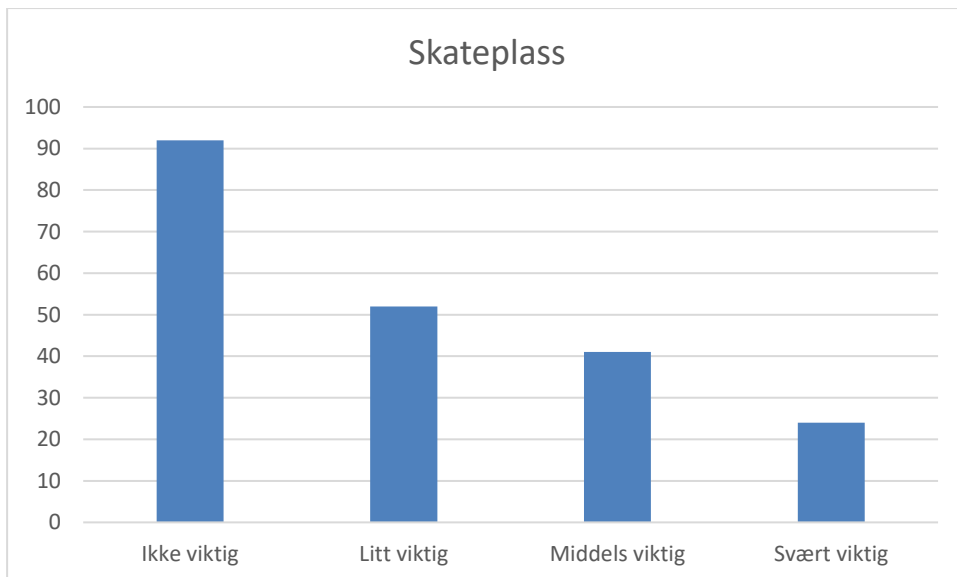
5.6 Krakker og spiseplasser



Figur 11: Svar på spørsmål om viktigheten av krakker og spiseplasser

Kommentar: 71 prosent av respondentene anser krakker og spiseplasser som «svært viktig». Kun 3% synes krakker og spiseplasser er «ikke viktig».

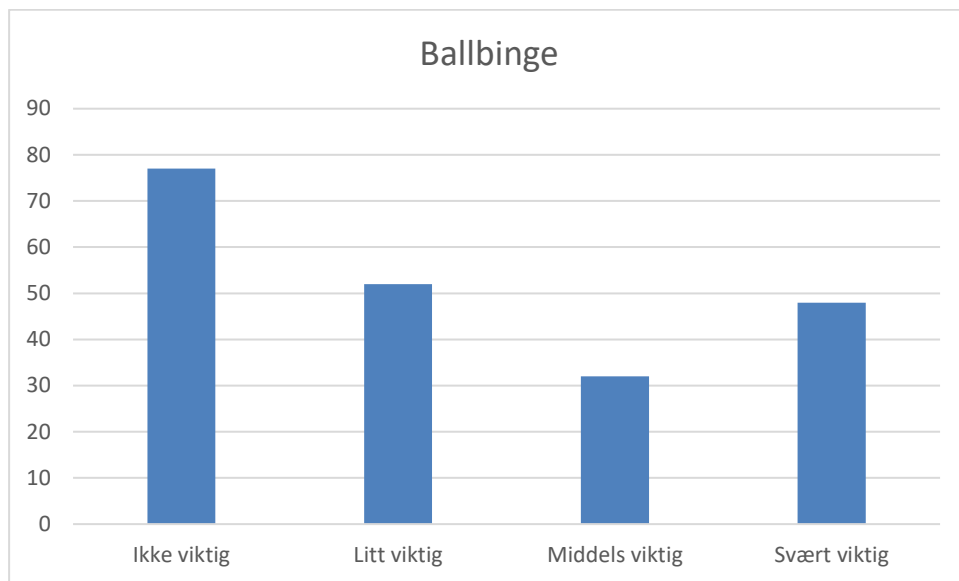
5.7 Skateplass



Figur 12: Svar på spørsmål om viktigheten av skateplass

Kommentar: Det er et flertall (44%) som anser skateplass som «ikke viktig».

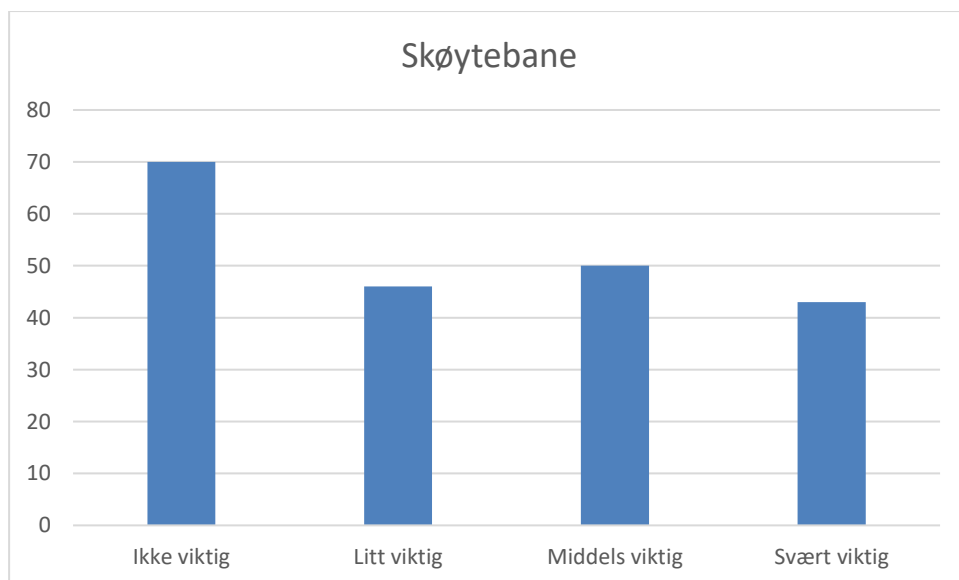
5.8 Ballbinge



Figur 13: Svar på spørsmål om viktigheten av ballbinge

Kommentar: Det er en variasjon i svarene fra respondentene. Flertallet synes ballbinge er «ikke viktig» (37%), men det er også 23% som synes ballbinge er «svært viktig».

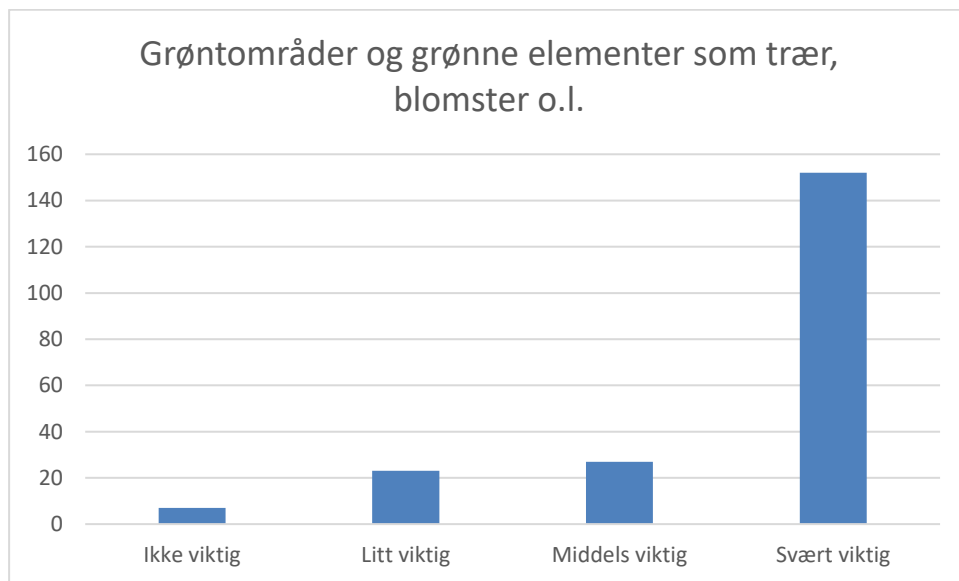
5.9 Skøytebane



Figur 14: Svar på spørsmål om viktigheten av skøytebane

Kommentar: Det er ulike svar om viktigheten av skøytebane. Flertallet (33%) anser skøytebane som «ikke viktig», men det er også 24 prosent som anser skøytebane som «middels viktig» og 21 prosent mener skøytebane er «svært viktig».

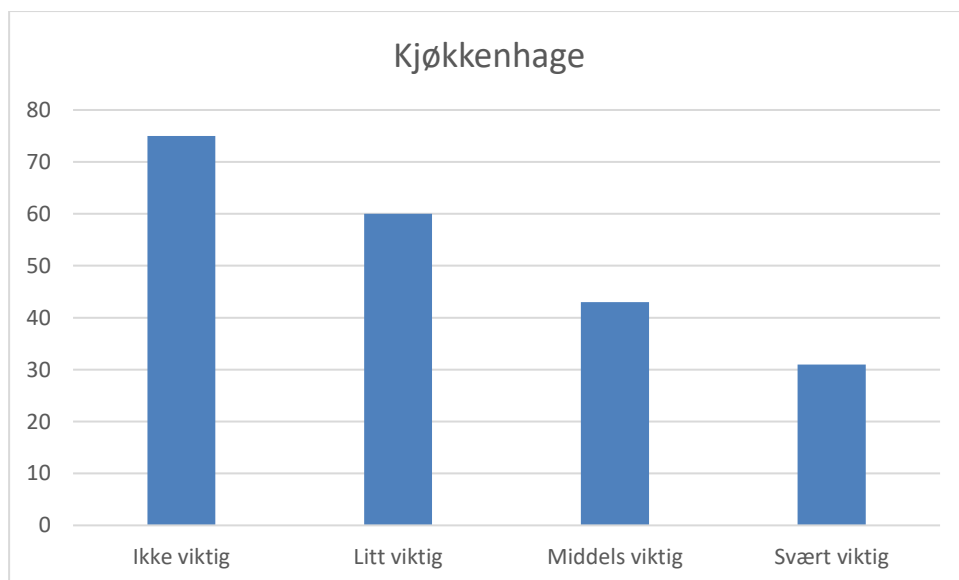
5.10 Grøntområder og grønne elementer



Figur 15: svar på spørsmål om viktigheten av grønntområder og grønne elementer

Kommentar: Det er et tydelig flertall som mener av grønntområder og grønne elementer er svært viktig (73%).

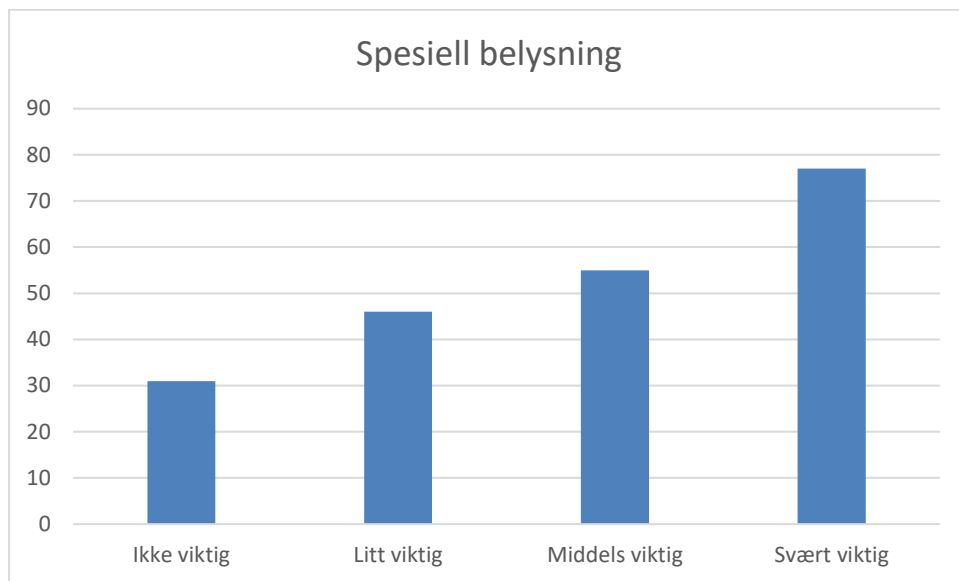
5.11 Kjøkkenhage



Figur 16: Svar på spørsmål om viktigheten av kjøkkenhage

Kommentar: Det er ulike svar på hvor viktig kjøkkenhage er i en fremtidig park/nærmiljøanlegg. 15 prosent anser det som «svært viktig», men flertallet (36%) anser det som «ikke viktig».

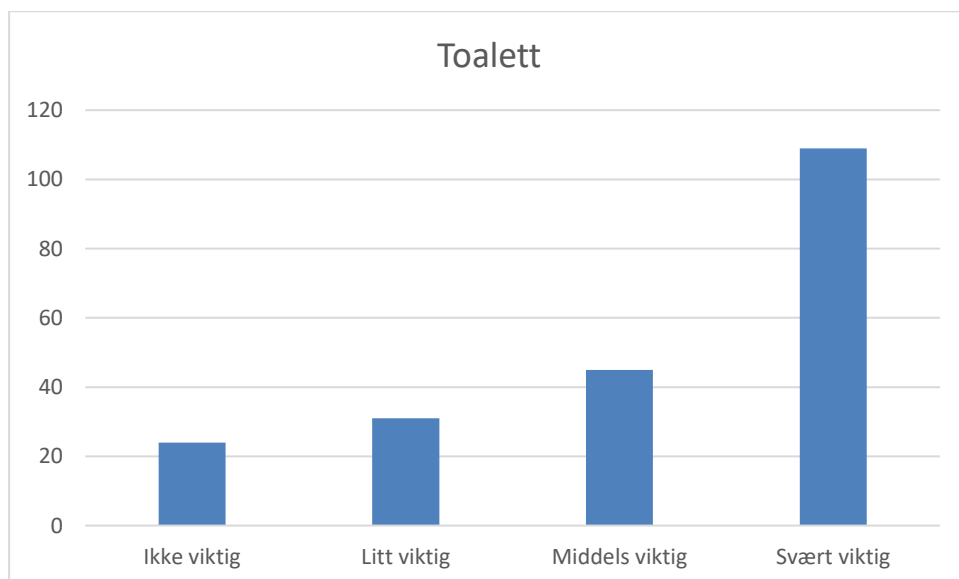
5.12 Spesiell belysning



Figur 17: Svar på spørsmål om viktigheten av spesiell belysning

Kommentar: De fleste respondentene anser spesiell belysning som «svært viktig» (37%).

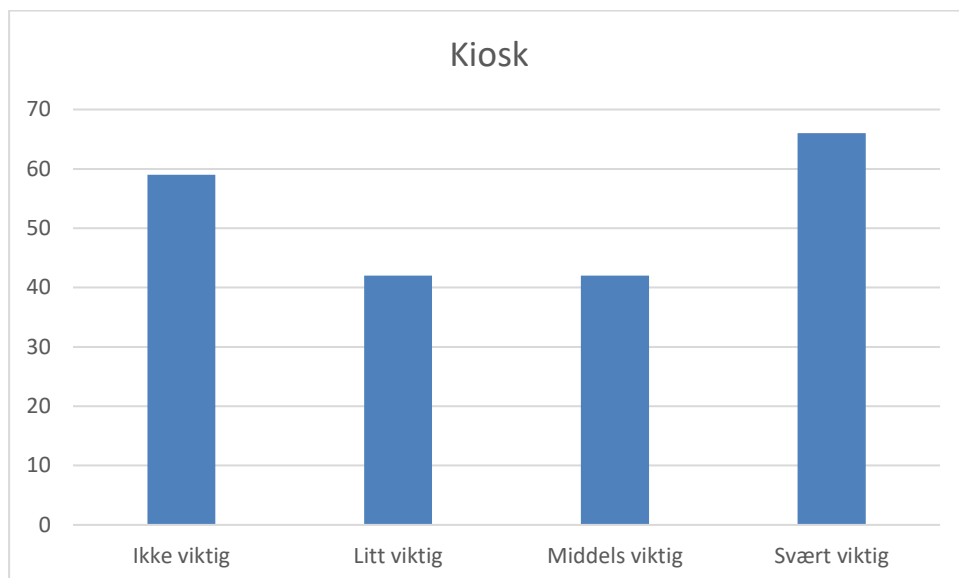
5.13 Toalett



Figur 18: Svar på spørsmål om viktigheten av toalett

Kommentar: Det er et tydelig flertall av respondentene som anser toalett som «svært viktig» (52%).

5.14 Kiosk



Figur 19: Svar på spørsmål om viktigheten av kiosk

Kommentar: Det er ulike meninger om hvor viktig det er med en kiosk i parken/nærmiljøanlegget. Flertallet (32%) mener kiosk er «svært viktig». 28 prosent mener kiosk er «ikke viktig».

6. Andre innspill

Siste spørsmålet i spørreundersøkelsen åpner opp for konkrete forslag, ønsker og innspill til parken. Her kunne respondentene skrive fritekst og ytre sin mening eller vektlegge sine ønsker:

De fleste av respondentene ønsker at parken inneholder grønnelementer. Her nevnes gress, busker, trær, samt blomster og hekker. Vannelementer blir også trukket frem. Flere av respondentene sier de savner et plaskebasseng for barna.

Når det gjelder aktiviteter i parken ønsker mange lekeapparater for barn og unge, basketballbane, skøytebane og en «bakketopp» for aking på vinteren.

Flere belyser også viktigheten av aktiviteter som sjakk, Boccia, minigolf og bordtennis. En bod for gratis utlån av utstyr ble nevnt gjentatte ganger.

Eierskap og engasjement blant beboere og nærmiljø ble også trukket frem som en viktig faktor for suksess. Det ble foreslått en «frivilligbod» for lag og foreninger samt en café som gir mulighet for arbeidstrening og billigere priser.

Gode lysforhold, område med tak/le, søppeldunker og HC-toalett trekkes frem som essensielle funksjoner for parken/nærmiljøanlegget.