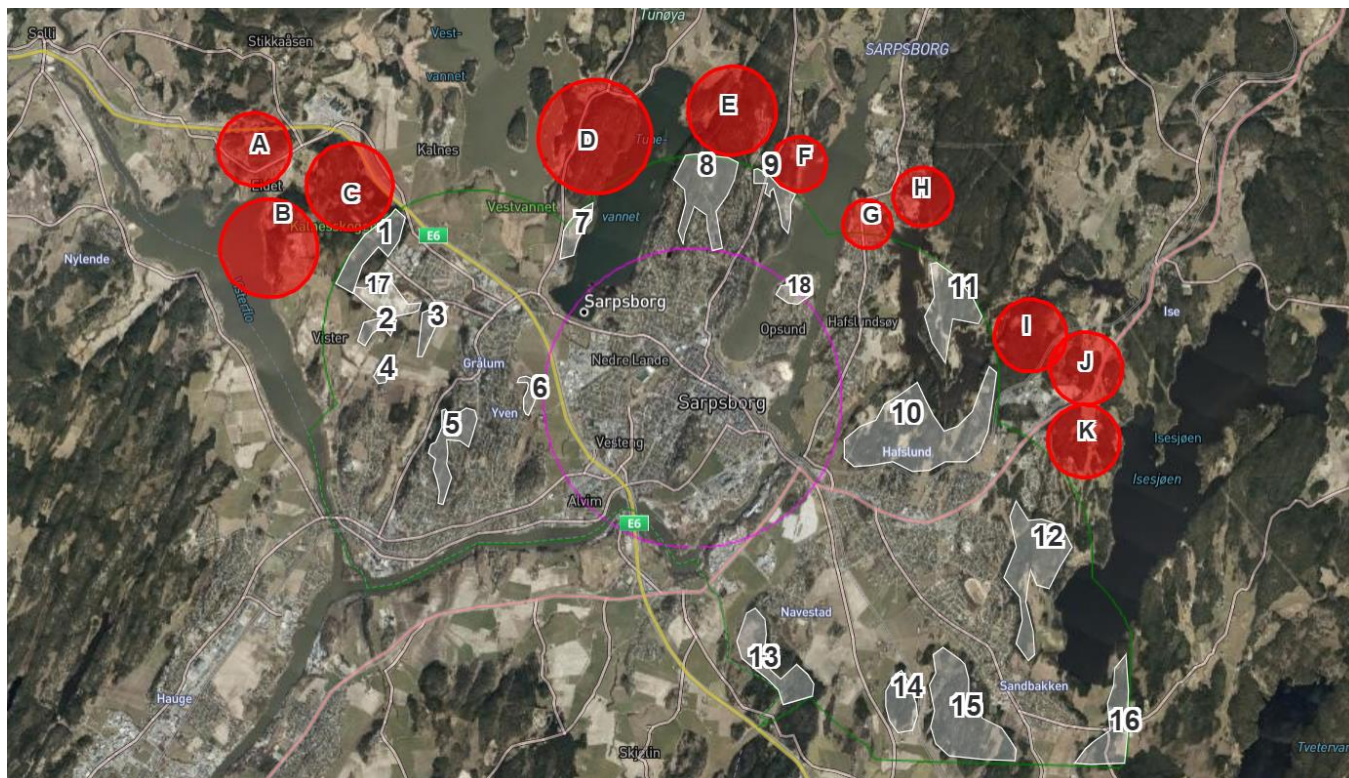


Notat

Vurdering av ubebygde områder i byområdet (innenfor og like utenfor kollektivsonen)

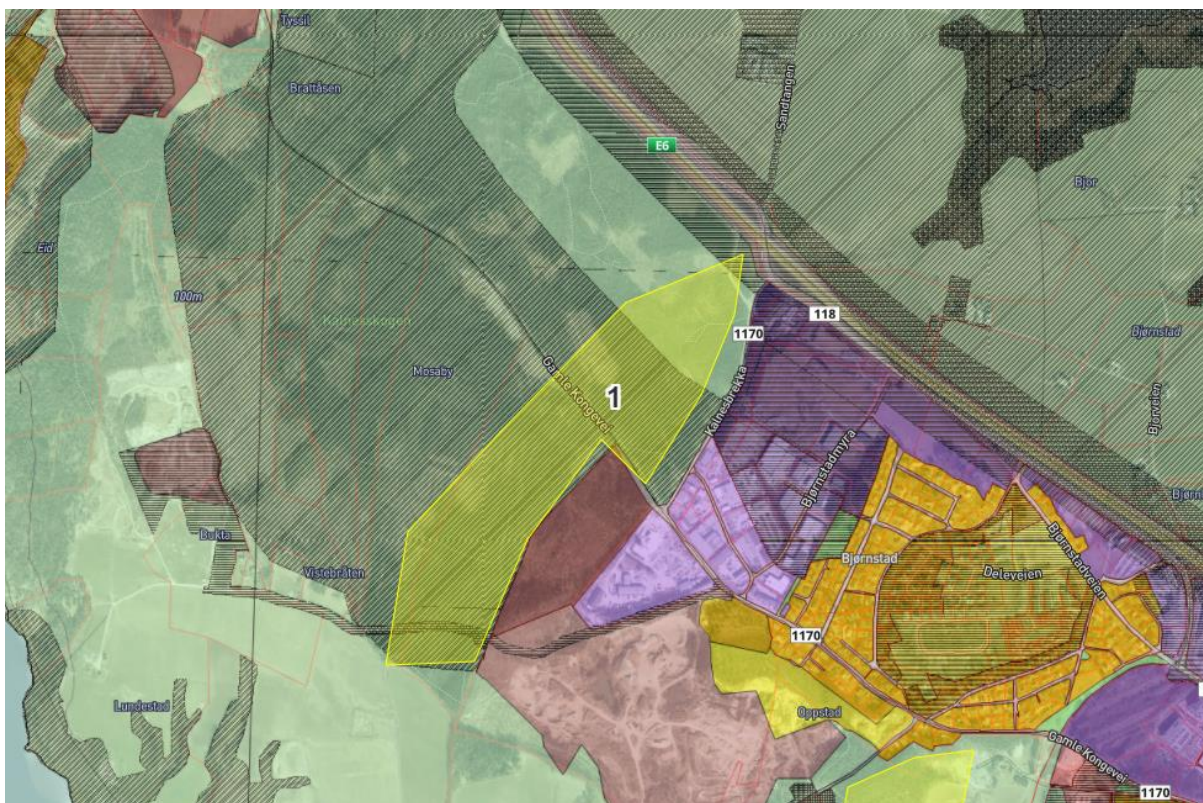
Sist revidert 17.08.2020



Områder innenfor kollektivsonen er hvite, områder utenfor kollektivsonen er røde.

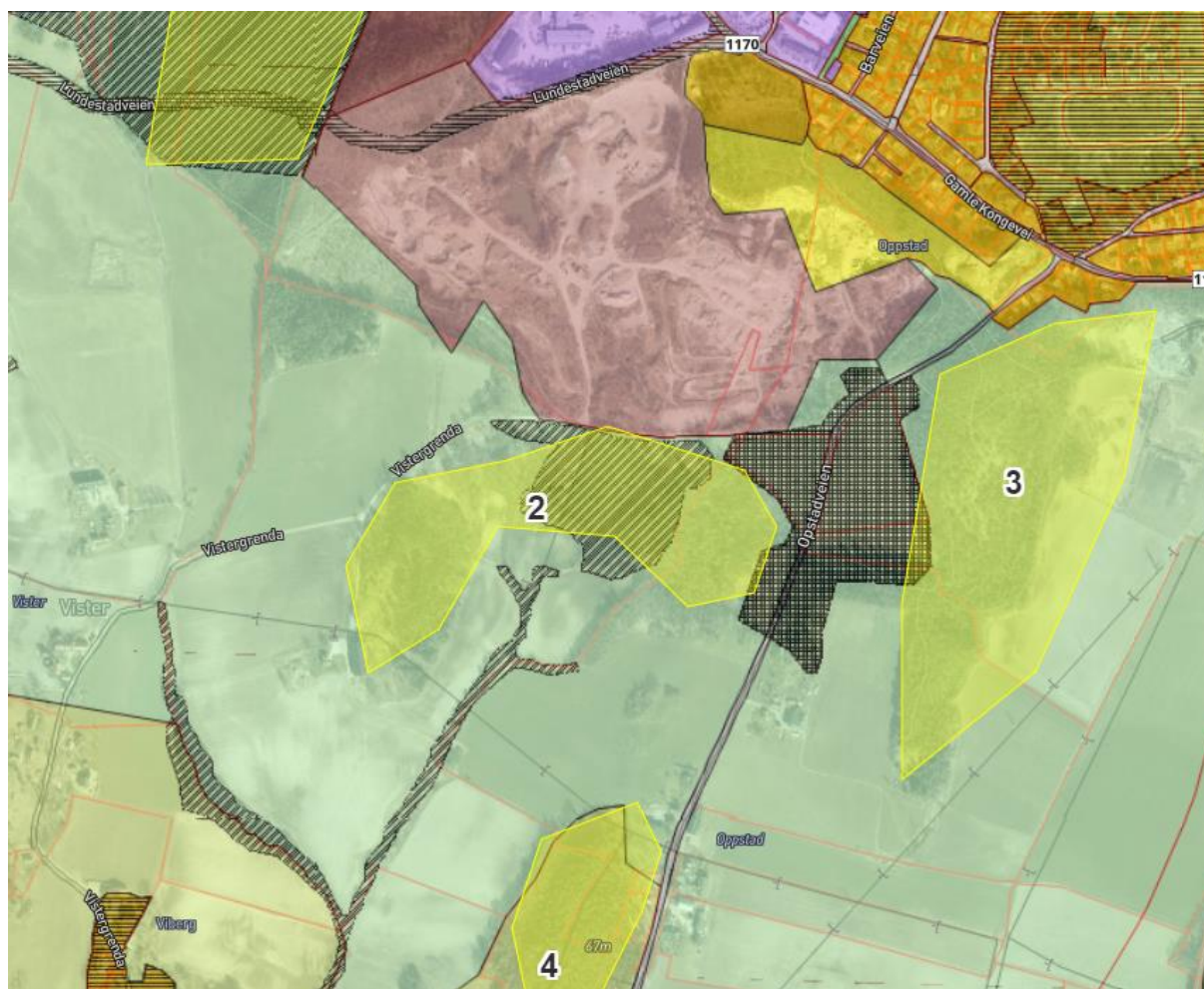
Kun områder som ikke består i hovedsak av dyrket mark, er vurdert.

Område 1: Bjørnstad/Kalnesskogen



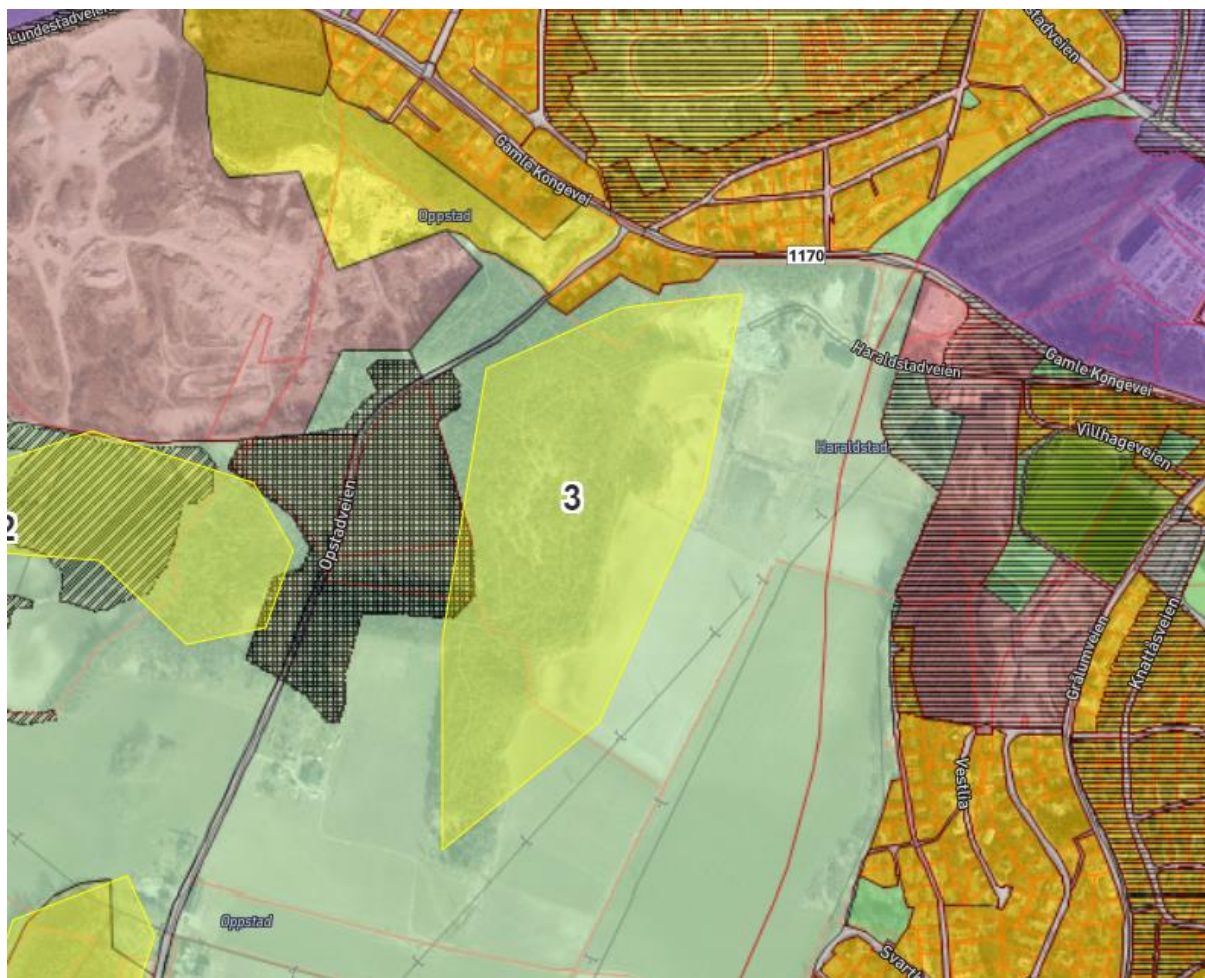
Område 1: Bjørnstad/Kalnesskogen	
Størrelse på området:	Ca. 300 daa.
Dyrkbar jord / andre ressurser	Ja, nesten hele området. Grus.
Landskap/kulturmiljø/kulturminner:	En liten del av området i sør er registrert som kulturlandskap av regional verdi i kommuneplanen. Ikke registrert kulturminner.
Hensynssone bevaring naturmiljø eller naturvernområde:	Nei.
Friluftsliv:	Det meste er markert med hensynssone for friluftsliv i kommuneplanen. Registrert som svært viktig friluftslivsområde (nærturterreng). Området sør for Gamle kongevei har tettest med stier.
Faresone kvikkleire / flomutsatt:	Nei.
Avstand til sentrum, avstand til bydelssenter, avstand til skole, avstand til stamnett for buss:	5-6 km til Torget. 2-3 km til Grålum bydelssenter. 1,5-2,5 km til Grålum barne- og ungdomsskole. 0,5-1,5 km til bussholdeplass langs stamnett for buss.
Kvaliteter/ulemper som for eks. mulig utsikt til vann eller nærhet til industriområde:	Like ved Bjørnstad og Vister næringsområder.

Område 2: Vistergrenda



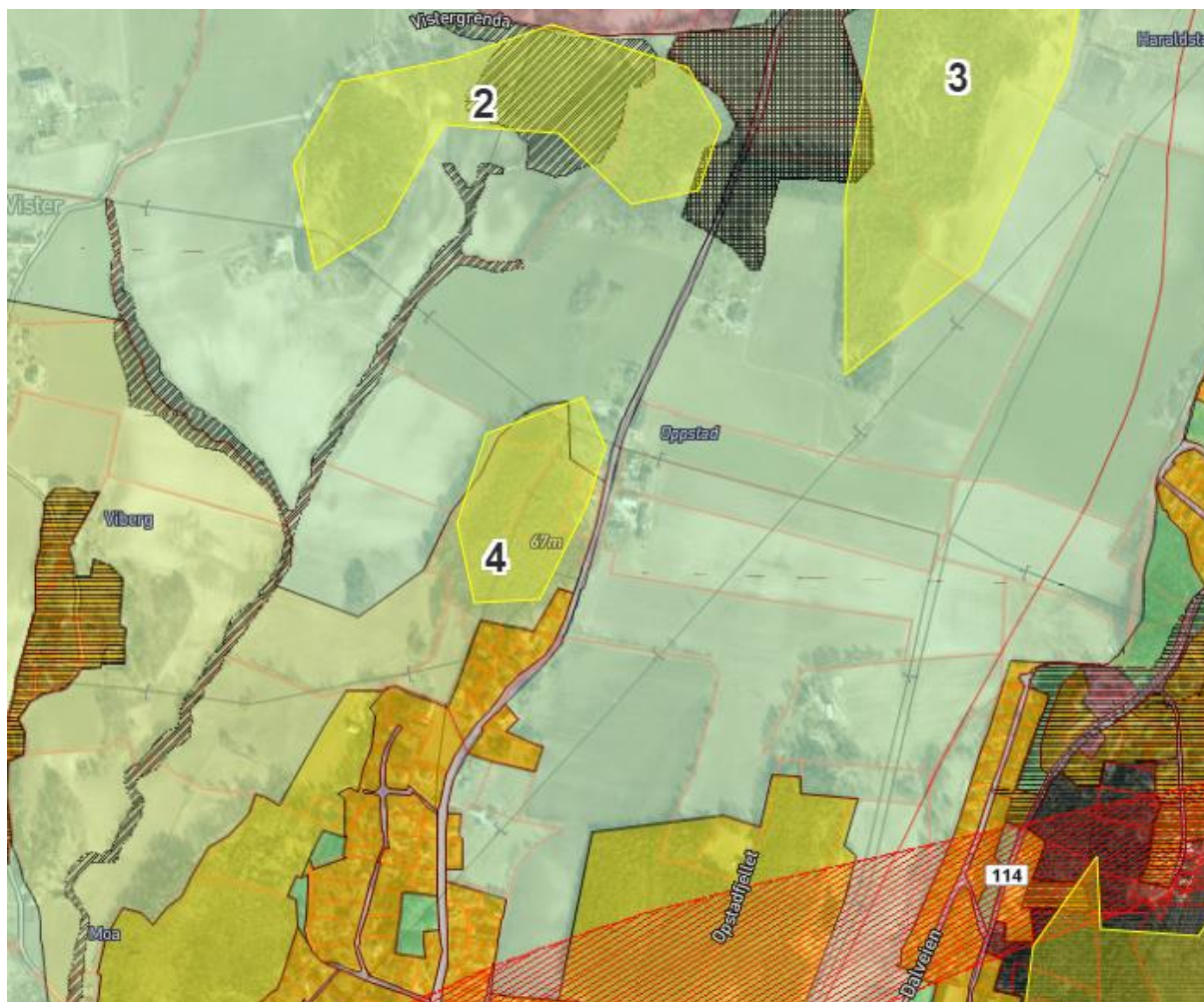
Område 2: Vistergrenda, sør for Vistergropa	
Størrelse på området:	Ca. 100 daa.
Dyrkbar jord:	Omtrent halvparten er dyrkbar jord.
Landskap/kulturmiljø/kulturminner:	Hele området er verdifullt landskap i fylkesplanen, og halvparten er viktig kulturmiljø. Kulturlandskap av regional verdi i gjeldende kommuneplan. Noen kulturminner. Opstadfeltet ligger like ved.
Hensynssone bevaring naturmiljø eller naturvernområde:	Omtrent halvparten er markert med hensynssone for bevaring av naturmiljø (viktig naturtype: rik svartorsumpskog)
Friluftsliv:	Ikke registrert som friluftslivsområde.
Faresone kvikkleire / flomutsatt:	Nei.
Avstand til sentrum, avstand til bydelscenter, avstand til skole, avstand til stamnett for buss:	5-5,5 km til Torget. 1,5-2 km til Grålum bydelscenter. 1-2 km til Grålum barne- og ungdomsskole. 1,5-2 km til bussholdeplass langs stamnett for buss.
Kvaliteter som for eks. mulig utsikt til vann:	For det meste sørvendt. Delvis veldig kupert. (nordøst) Fin utsikt over kulturlandskapet. Nær Vistergropa.

Område 3: Haraldstad, Kalveberget



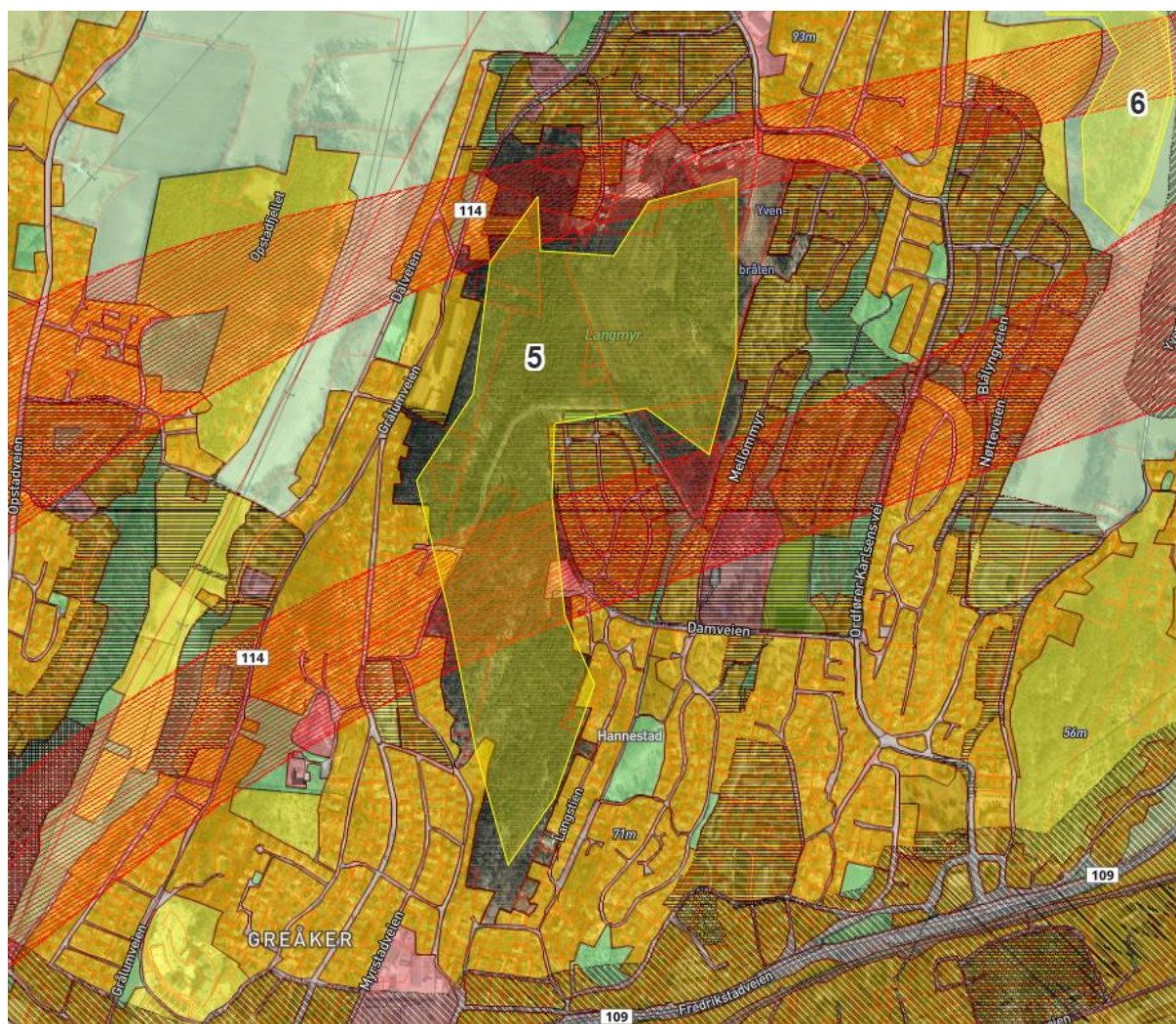
Område 3: Kalveberget	
Størrelse på området:	Ca. 120 daa
Dyrkbar jord:	Ikke dyrkbar jord.
Landskap/kulturmiljø/kulturminner:	Hele området er viktig kulturmiljø i fylkesplanen. Noe er også verdifullt kulturlandskap. Landskap av regional verdi i gjeldende kommuneplan.
Hensynssone bevaring naturmiljø eller naturvernområde:	Nei.
Friluftsliv:	Nesten hele er registrert som svært viktig friluftslivsområde. Nærturområde til Grålum skolene.
Faresone kvikkleire / flomutsatt:	Nei
Avstand til sentrum, avstand til bydelssenter, avstand til skole, avstand til stamnett for buss:	4-5 km til Torget. 1-2 km til Grålum bydelssenter. 0,5-1,5 km til Grålum skolene. 0,7-1,7 km til bussholdeplass langs stamnett for buss.
Kvaliteter som for eks. mulig utsikt til vann:	Stort sett østvendt.

Område 4: Opstad



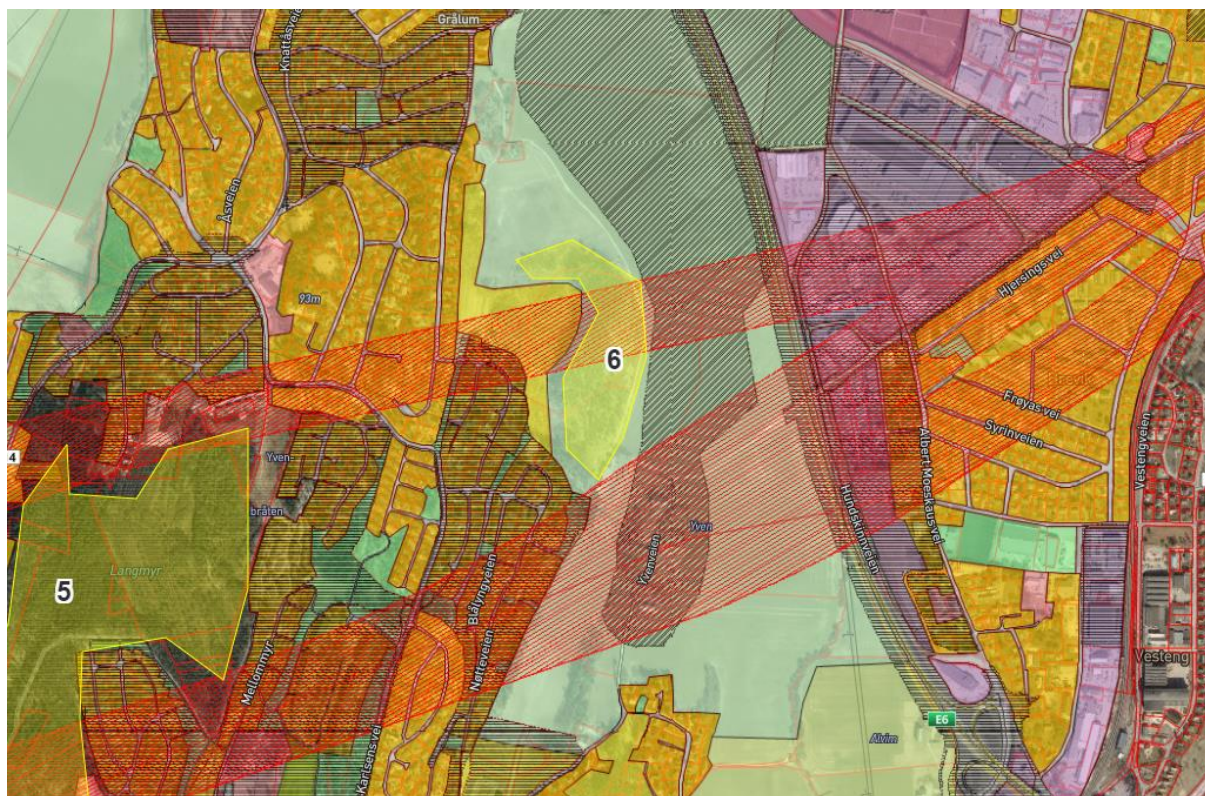
Område 4: Opstad	
Størrelse på området:	Ca. 45 daa.
Dyrkbar jord:	Nei.
Landskap/kulturmiljø/kulturminner:	Det meste er markert som verdifullt kulturlandskap i fylkesplanen. En liten del i nord er markert som kulturmiljø. Tangerer et kulturlandskap av regional verdi i kommuneplanen.
Hensynssone bevaring naturmiljø eller naturvernområde:	Nei.
Friluftsliv:	Nei.
Faresone kvikkleire / flomutsatt:	Nei.
Avstand til sentrum, avstand til bydelssenter, avstand til skole, avstand til stamnett for buss:	5,3-5,7 km til Torget. 2-2,4 km til Grålum bydelssenter. 1,6-2,6 km til Grålum skolene. 1,8-2,4 km til bussholdeplass langs stamnett for buss (Inspiria)
Kvaliteter som for eks. mulig utsikt til vann:	Skogskledd kulle, mest vest- og sørvendt. Fin utsikt over kulturlandskap, mulig også over vann.
Annet	Høyspent deler området i to.

Område 5: Langemyr



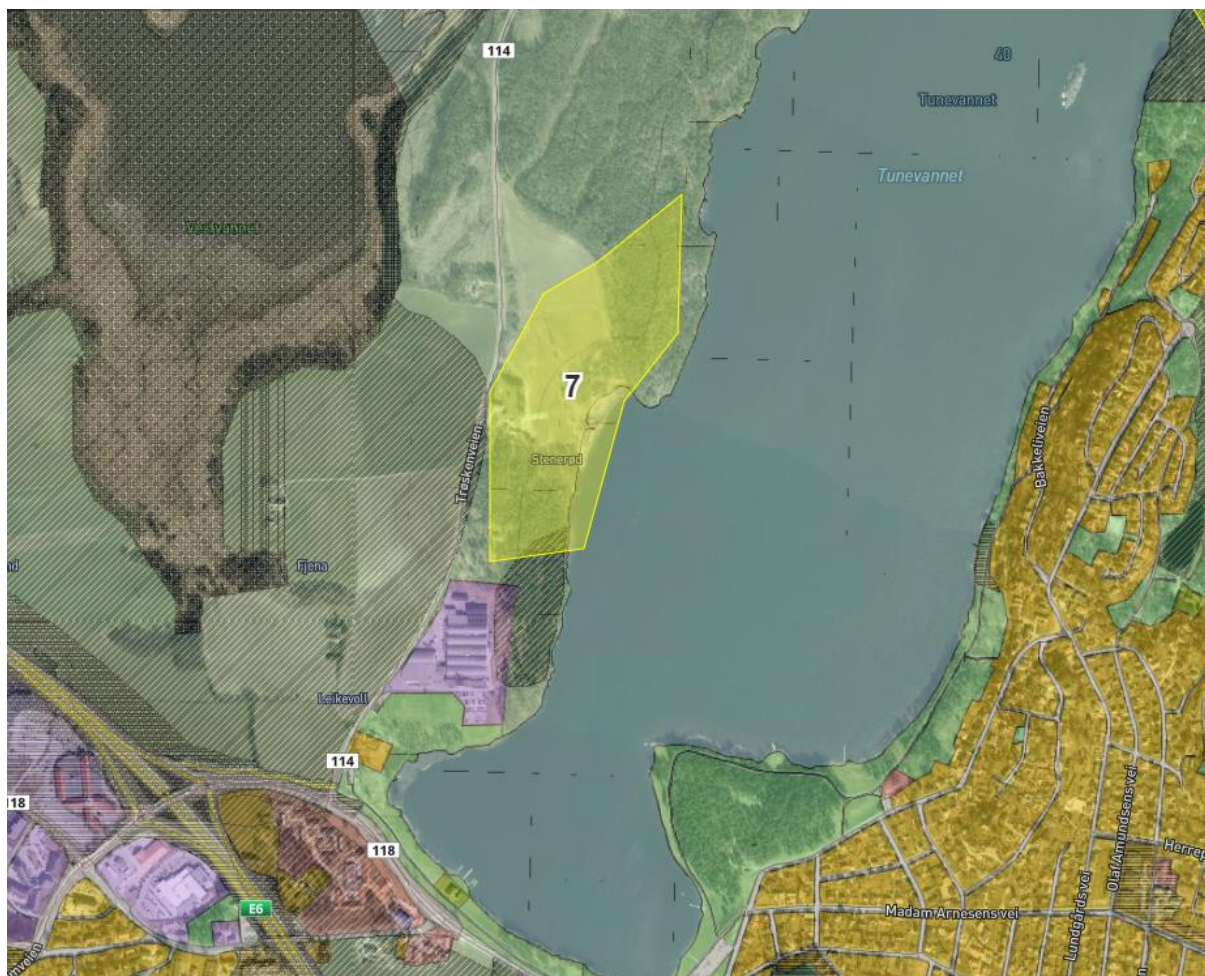
Område 5: Langemyr (egen kommunedelplan)	
Størrelse på området:	Ca. 350 daa.
Dyrkbar jord:	Ca. halvparten er dyrkbar jord.
Landskap/kulturmiljø/kulturminner:	Ikke registrert som viktig kulturlandskap, kulturmiljø eller kulturminner innenfor området.
Hensynssone bevaring naturmiljø eller naturvernområde:	Nei.
Friluftsliv:	Registrert i sin helhet som svært viktig friluftslivsområde (nærturterreng).
Faresone kvikkleire / flomutsatt:	Nei.
Avstand til sentrum, avstand til bydelscenter, avstand til skole, avstand til stamnett for buss:	4,5-5,5 km til Torget. 1,5-3 km til Grålum bydelscenter. 0,5-1 km til Hannestad skole, 0,2-1 km til Tindlund skole. Ca. maks. 0,5 km til bussholdeplass langs stamnett for buss (går i Grålumveien og Ordf. Karlsens vei/Ugleveien)
Kvaliteter som for eks. mulig utsikt til vann:	En del er vest- eller sørvendt.

Område 6: Knattås



Område 6: Knattås	
Størrelse på området:	Ca. 50 daa.
Dyrkbar jord:	Nei.
Landskap/kulturmiljø/kulturminner:	Ikke hensynssone landskap i gjeldende kommuneplan. Del av kulturlandskap av regional interesse i kommuneplanen. Del av både viktig motorveilandskap og kulturmiljø i fylkesplanen.
Hensynssone bevaring naturmiljø eller naturvernområde:	Nei.
Friluftsliv:	Det meste er registrert som svært viktig friluftslivsområde. Akebakke, flott utsiktspunkt.
Faresone kvikkleire / flomutsatt:	Nei.
Avstand til sentrum, avstand til bydelssenter, avstand til skole, avstand til stamnett for buss:	2,5-3 km til Torget. 1,3-1,8 km til Grålum bydelssenter. 1,3-1,8 km til Grålum skolene. 0,4-1 til bussholdeplass langs stamnett for buss (går i Ordf. Karlsens vei og Tuneveien)
Kvaliteter som for eks. mulig utsikt til vann:	Veldig bratt mot øst. Støyutsatt fra E6. Fin utsikt over Alvimjordene og Sarpsborg sentrum.

Område 7: KPS-åsen



Område 7: KPS-åsen	
Størrelse på området:	Ca. 160 daa.
Dyrkbar jord:	To små teiger er dyrkbar jord. Halvparten av området i midten er dyrket mark.
Landskap/kulturmiljø/kulturminner:	Ikke registrert som viktig landskap/kulturmiljø. Det er registrert automatisk fredete kulturminner på deler av området (bl. a. forsvarsanlegg ved Stenrøddoden). Markant landskapsformasjon fra Landeparken/Bakkeli.
Hensynssone bevaring naturmiljø eller naturvernområde:	En liten del av området i sør er markert med hensynssone for bevaring av naturmiljø i gjeldende kommuneplan (Abborberget). 100 metersbeltet mot vassdrag.
Friluftsliv:	Halvparten av området er registrert som viktig friluftslivsområde. 100 metersbeltet mot vassdrag.
Faresone kvikkleire / flomutsatt:	Ikke faresone kvikkleire. Aktsonhetssone for flom vest for Stenrøddoden.
Avstand til sentrum, avstand til bydelssenter, avstand til skole, avstand til stamnett for buss:	3,4-4 km til Torget. 1,1-1,8 km til Grålum bydelssenter. 1,6-2,3 km til Grålum skolene. 0,6-1,4 km til bussholdeplass langs stamnett (Tingvoll).
Kvaliteter som for eks. mulig utsikt til vann:	Kupert terreng. Antar mulighet for fin utsikt mot Tunevannet eller mot Vestvannet.

Område 8: Sarpsborgmarka



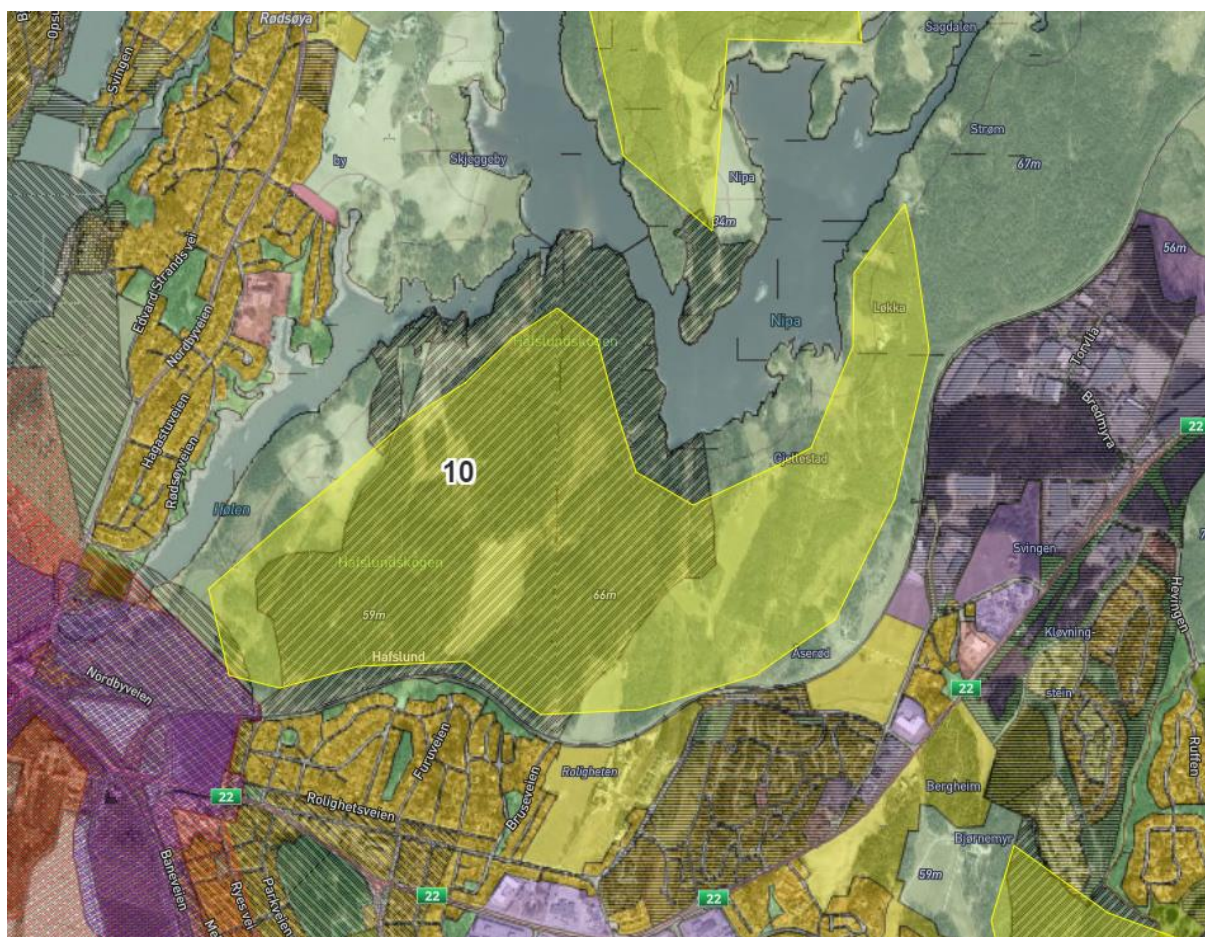
Område 8: Sarpsborgmarka	
Størrelse på området:	Ca. 630 daa.
Dyrkbar jord:	Nei.
Landskap/kulturmiljø/kulturminner:	Ikke registrert som viktig landskap eller kulturmiljø. Kun en kulturminne med status ikke fredet.
Hensynssone bevaring naturmiljø eller naturvernområde:	Ørretdammen er en viktig naturtype.
Friluftsliv:	Det meste er markert med hensynssone for friluftsliv i gjeldende kommuneplan. Hele området er registrert som svært viktig friluftslivsområde.
Faresone kvikkleire / flomutsatt:	Nei.
Avstand til sentrum, avstand til bydelssenter, avstand til skole, avstand til stamnett for buss:	2,4-3,5 km til Torget. 0,8-2 km til Kurland skole. 0,1-1,5 km til bussholdeplass langs stamnett (Blossom sнопlass).
Kvaliteter som for eks. mulig utsikt til vann:	Kupert, variert terreng.

Område 9: Nord for Ravneberget



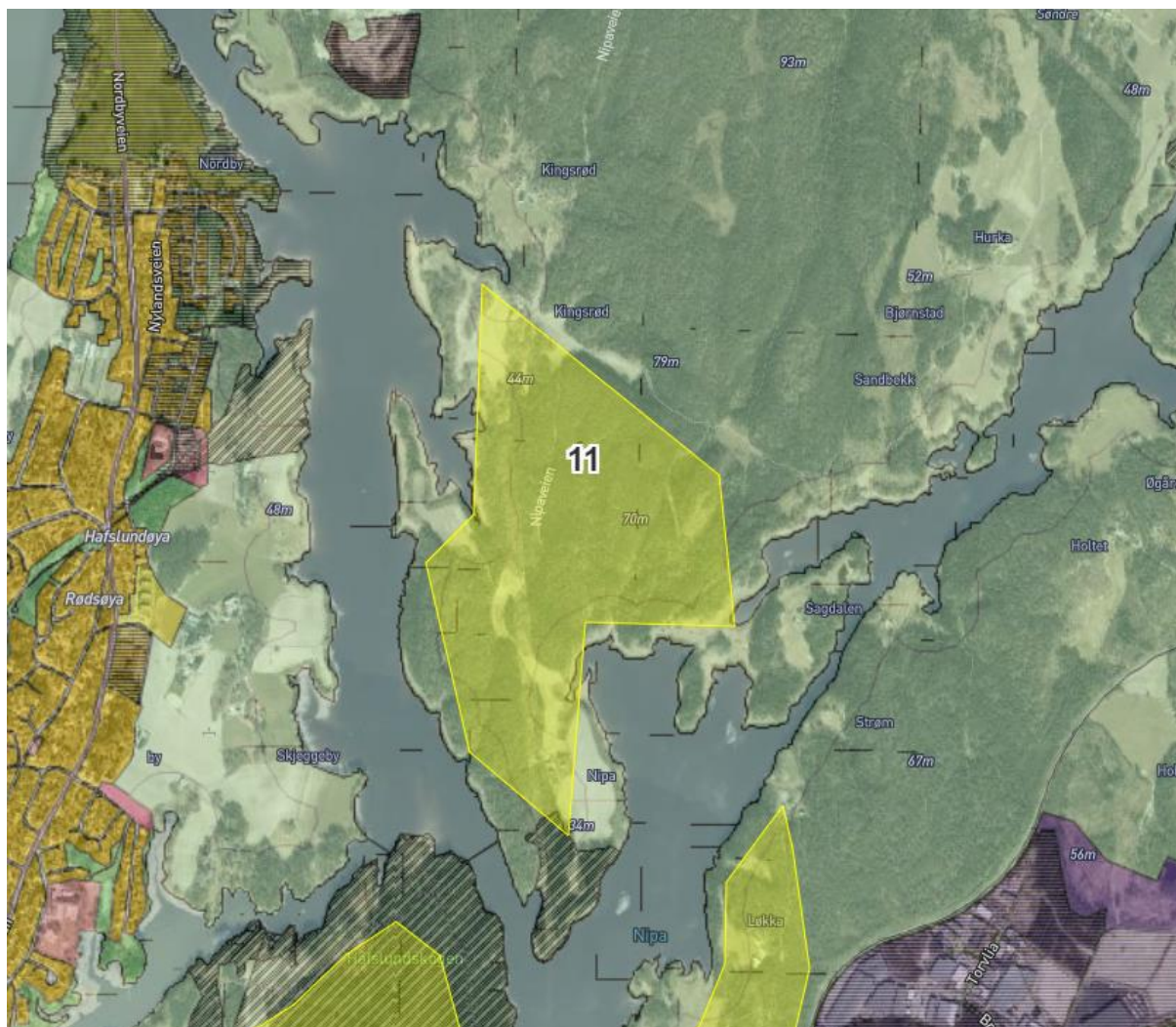
Område 9: Herresal/Jomfrusal/Baterød	
Størrelse på området:	Ca. 100 daa.
Dyrkbar jord:	To små teiger er dyrkbar jord.
Landskap/kulturmiljø/kulturminner:	Ikke registrert som viktig kulturmiljø eller landskap. Automatisk fredete kulturminner på en stor del av området (gamle bygdeborg på Herresal og Jomfrusal).
Hensynssone bevaring naturmiljø eller naturvernområde:	Nei.
Friluftsliv:	Hele området er registrert som svært viktig friluftslivsområde.
Faresone kvikkleire / flomutsatt:	Del langs Glomma er flomutsatt.
Avstand til sentrum, avstand til bydelssenter, avstand til skole, avstand til stamnett for buss:	3-3,5 km til Torget. 2-2,5 km til Kurland skole. 2-2,5 km til bussholdeplass langs stamnett (Borg Bryggeri)
Kvaliteter som for eks. mulig utsikt til vann:	Kupert, stort sett vendt mot Glomma.

Område 10: Hafslundskogen



Område 10: Hafslundskogen	
Størrelse på området:	1400 daa
Dyrkbar jord:	En liten del av området (ca. 80 daa) er dyrkbar jord. Omtrent 130 er dyrket mark.
Landskap/kulturmiljø/kulturminner:	En liten del av området i nord og øst er et viktig kulturlandskap i fylkesplanen (området rundt Nipa), og et kulturlandskap av regional verdi i gjeldende kommuneplan. Noen få registrerte kulturminner i vest.
Hensynssone bevaring naturmiljø eller naturvernområde:	En liten del av området er markert med hensynssone bevaring av naturmiljø.
Friluftsliv:	Hoveddelen av området er markert med hensynssone friluftsliv i gjeldende kommuneplan og er registrert som svært viktig friluftslivsområde.
Faresone kvikkleire / flomutsatt:	Faresone for flom ligger utenfor området. Berøres av aktsomhetssone for flom. Ikke fareområde kvikkleire.
Avstand til sentrum, avstand til bydelscenter, avstand til skole, avstand til stamnett for buss:	3-5,5 km til Torget. 0,7-2 km til bydelscenter Borgen. 0,8-3,3 km til Hafslund barneskole. 0,6-1,7 km til stamnett for buss som går i Iseveien.
Kvaliteter som for eks. mulig utsikt til vann:	Variert terreng. Antar mulighet for fin utsikt mot vannet en del steder.

Område 11: Nipa, sør for Hasle



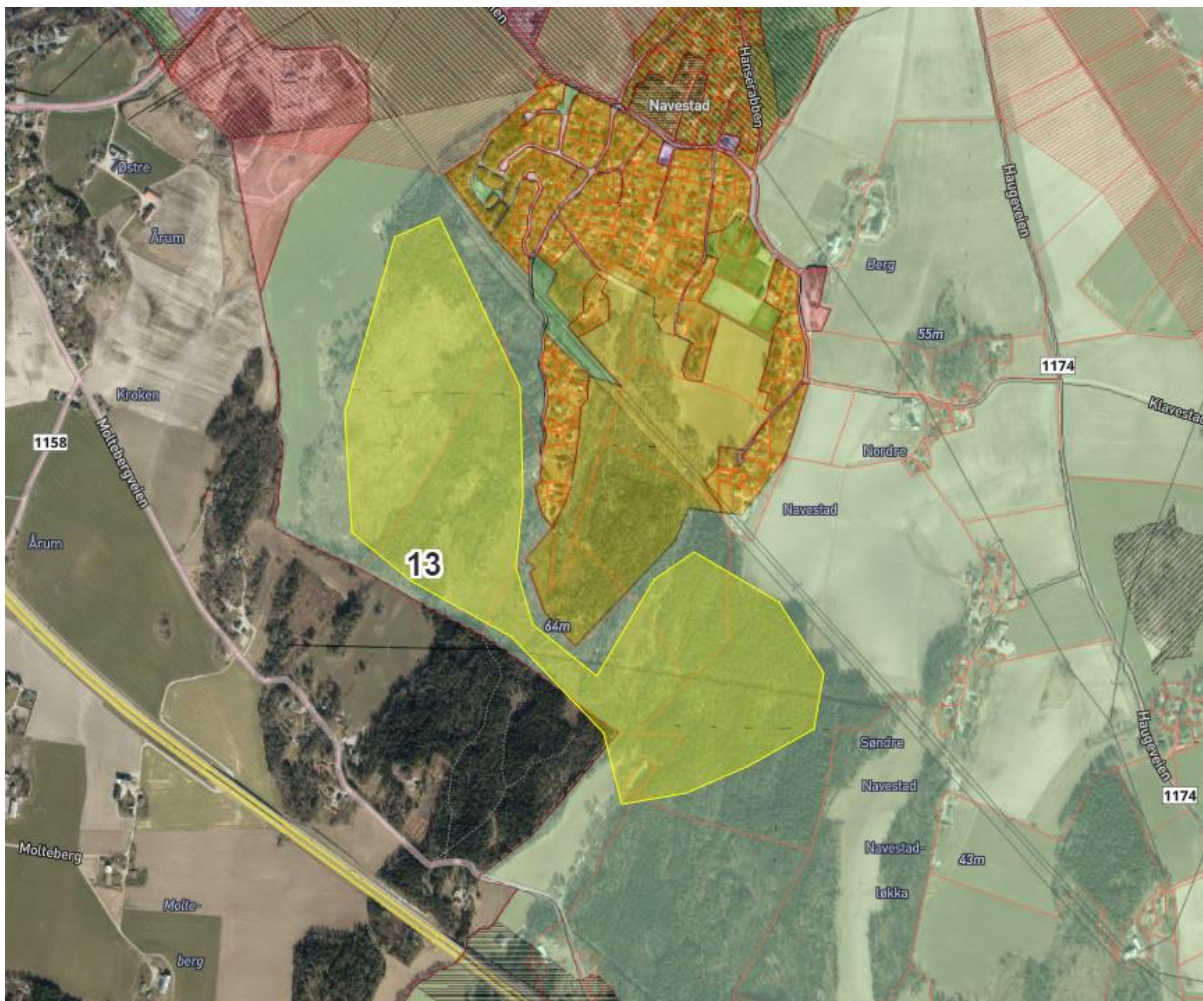
Område 11: Sør for Skinterfjell (?)	
Størrelse på området:	Ca. 590 daa
Dyrkbar jord:	Nei. Ca. 60 daa dyrket mark.
Landskap/kulturmiljø/kulturminner:	Hele området er et verdifullt kulturlandskap i fylkesplanen. Det meste er kulturlandskap av regional verdi i gjeldende kommuneplan.
Hensynssone bevaring naturmiljø eller naturvernområde:	En liten del er registrert som viktig naturtype.
Friluftsliv:	Hele området er registrert som viktig friluftslivsområde.
Faresone kvikkleire / flomutsatt:	Ikke faresone kvikkleire. Deler er utsatt for flom (faresone), og ellers er store deler innenfor aktsomhetssone for flom.
Avstand til sentrum, avstand til bydelscenter, avstand til skole, avstand til stamnett for buss:	(regnet med ny veilenke over Nipa) – regne igjen uten ny veilenke 5-6 km til Torget. 3,2-4,5 til Borgen bydelscenter. 2,7-4 km til Hafslund barneskole. 2-4 km til bussholdeplass langs stamnett for buss (ved Hasle eller Iseveien).
Kvaliteter som for eks. mulig utsikt til vann:	Variert terreng. Antar mulighet for fin utsikt. Høyspent.

Område 12: Myrvold/Fjelldal



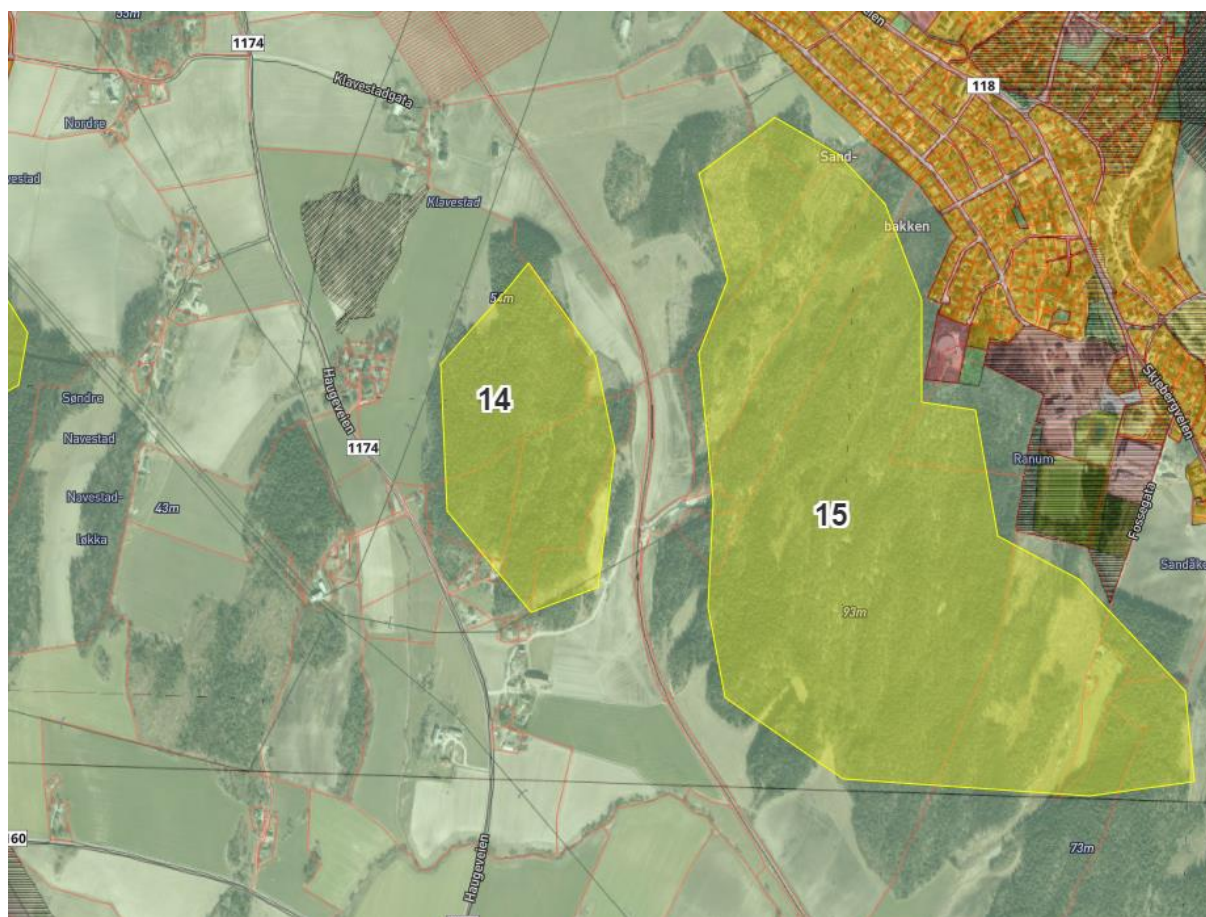
Område 12: Isesjøskogen	
Størrelse på området:	
Dyrkbar jord:	En liten del av området (ca. 10 daa) er dyrkbar jord.
Landskap/kulturmiljø/kulturminner:	Ikke registrert kulturlandskapsverdier. Enkelte kulturminner registrert i eller ved området.
Hensynssone bevaring naturmiljø eller naturvernområde:	En liten del av området i nord er en viktig naturtype.
Friluftsliv:	Hoveddelen av området er markert med hensynssone friluftsliv i gjeldende arealplan. Hele området er registrert som svært viktig friluftslivsområde.
Faresone kvikkleire / flomutsatt:	Ikke faresone flom. Ikke faresone kvikkleire.
Avstand til sentrum, avstand til bydelscenter, avstand til skole, avstand til stamnett for buss:	5-6,5 km til Torget. 1-2 km til Borgen bydelscenter. 1-2 km til Borgen barneskole. 1-2 km til bussholdeplass langs stamnett for buss (Iseseien eller Skjebergveien).
Kvaliteter som for eks. mulig utsikt til vann:	Variert terreng. En del sørøstvendt.
Annet:	Drenerer mot Isesjø, som er reservevannkilde. Skytebane.

Område 13: Navestad



Område 13: Navestad	
Størrelse på området:	Ca. 450 daa
Dyrkbar jord:	En liten del av området (ca. 20 daa) er dyrkbar jord.
Landskap/kulturmiljø/kulturminner:	Området er registrert i fylkesplanen som landskapsområde som binder kulturmiljøet sammen. Det er en del kulturminner innenfor området.
Hensynssone bevaring naturmiljø eller naturvernområde:	Nei.
Friluftsliv:	Hele området er registrert som svært viktig friluftslivsområde (nærturterreng).
Faresone kvikkleire / flomutsatt:	Nei.
Avstand til sentrum, avstand til bydelssenter, avstand til skole, avstand til stamnett for buss:	4,2-5,6 km til Torget. 3,4-4,8 km til Borgen bydelssenter. 1-2 km til Navestad skole. 1,2-2,8 km til bussholdeplass langs stamnett (Statm. Torps vei).
Kvaliteter som for eks. mulig utsikt til vann:	Kupert terreng. Deler er støyutsatt. En del av området som står nærmest E6 vil bli preget av det.
Annet:	Høyspent.

Område 14: Klavestad



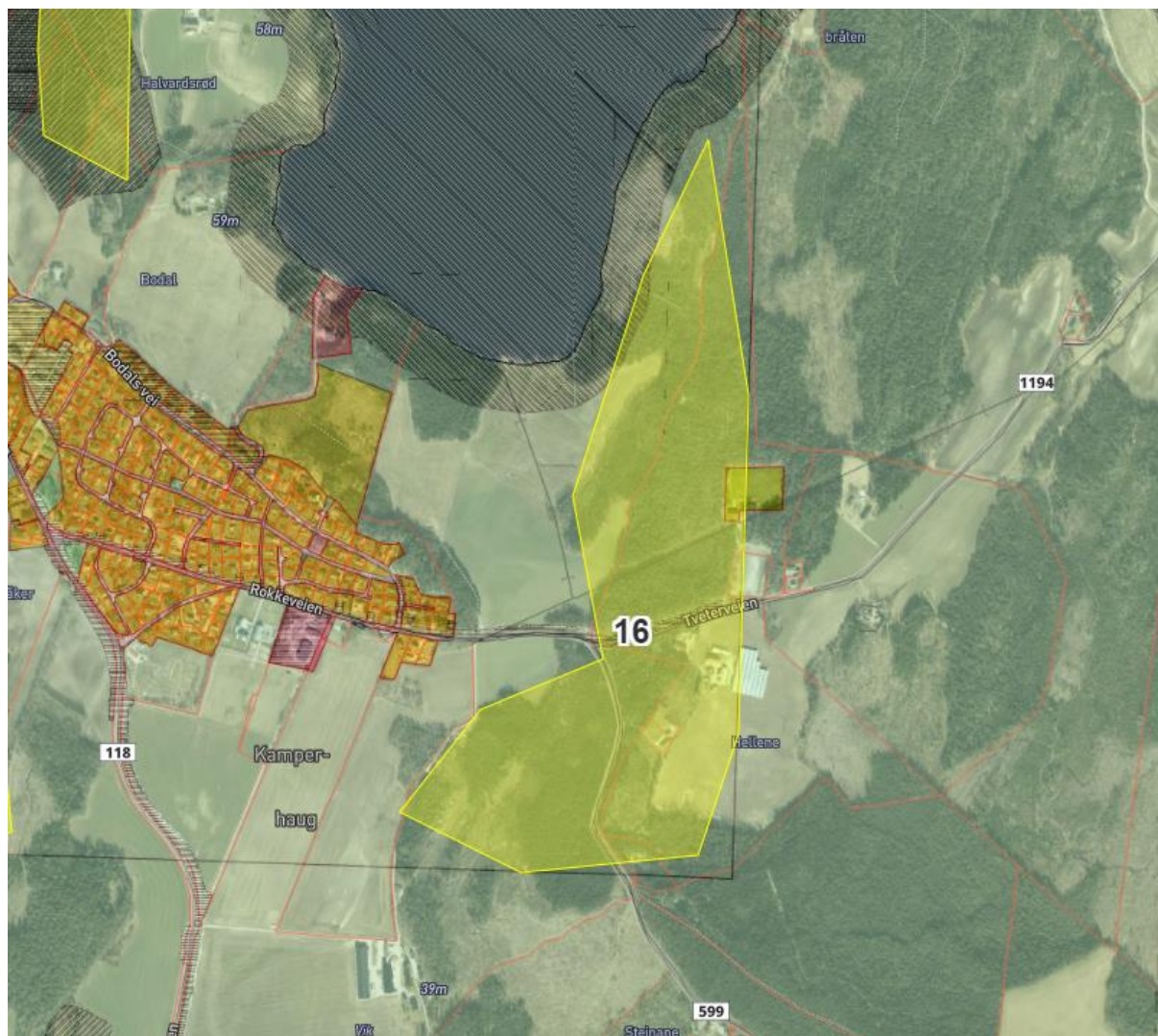
Område 14: Klavestad	
Størrelse på området:	Ca. 230 daa.
Dyrkbar jord:	Nei.
Landskap/kulturmiljø/kulturminner:	Halvparten er del av KULA-området Oltidsveien-Skjebergsetta (kulturhistorisk landskap av nasjonal interesse). Resten av området er vist i fylkesplanen som landskapsområde som binder kulturmiljøet sammen. En del av området er et automatisk fredet forsvarsanlegg.
Hensynssone bevaring naturmiljø eller naturvernområde:	Nei.
Friluftsliv:	Ikke registrert som friluftslivsområde.
Faresone kvikkleire / flomutsatt:	Nei.
Avstand til sentrum, avstand til bydelssenter, avstand til skole, avstand til stamnett for buss:	5,4-6 km til Torget. 3,9-4,3 km til Borgen bydelssenter. 2-2,5 km til Navestad skole. 3-3,5 km til bussholdeplass langs stamnett for buss (Skjebergveien).
Kvaliteter som for eks. mulig utsikt til vann:	Nesten hele området er støytsatt (gul sone). Må regne med dobbelstorutbygging. Fin utsikt ellers over kulturlandskapet.

Område 15: Sandbakken



Område 15: Sandbakken	
Størrelse på området:	Ca. 900 daa
Dyrkbar jord:	En liten del av området (ca. 100 daa) er dyrkbar jord. Ca. 18 daa dyrket mark.
Landskap/kulturmiljø/kulturminner:	Halvparten av området er del av KULA-området Oltidsveien-Skjebergsetta (kulturhistorisk landskap av nasjonal interesse).
Hensynssone bevaring naturmiljø eller naturvernområde:	Nei.
Friluftsliv:	Nesten hele området er registrert som viktig friluftslivsområde. Området nærmest skolen er viktig nærturområde til skolen.
Faresone kvikkleire / flomutsatt:	Nei.
Avstand til sentrum, avstand til bydelssenter, avstand til skole, avstand til stamnett for buss:	5,3-6,9 km til Torget. 2-3,6 km til Borgen bydelssenter. 0,3-1,2 km til Sandbakken skole. 0,5-1,4 km til bussholdeplass langs stamnett (ved Sandbakken skole).
Kvaliteter som for eks. mulig utsikt til vann:	Variert terreng.

Område 16: Hellene/Tveterskogen



Område 16: Hellene/Tveterskogen	
Størrelse på området:	Ca. 460 daa. Ca. 60 daa dyrket mark.
Dyrkbar jord:	En del av området (ca. 70 daa) er dyrkbar jord.
Landskap/kulturmiljø/kulturminner:	Noe av området i sør er del av KULA-området Oltidsveien-Skjebergsetta (kulturhistorisk landskap av nasjonal interesse). Tangerer et område vist som kulturlandskap av regional verdi i gjeldende kommuneplan.
Hensynssone bevaring naturmiljø eller naturvernområde:	Nei.
Friluftsliv:	En del av området i nord er registrert som viktig friluftslivsområde.
Faresone kvikkleire / flomutsatt:	Nei.
Avstand til sentrum, avstand til bydelssenter, avstand til skole, avstand til stamnett for buss:	5,6-6,6 km til Torget. 4,2-5,2 km til Borgen bydelssenter. 1,8-2,8 km til Sandbakken skole. 0,4-1,4 km til bussholdeplass langs stamnett (Rokkeveien snuplass).
Kvaliteter som for eks. mulig utsikt til vann:	En del er vestvendt. Mulig utsikt mot Isesjø. Utsikt mot kulturlandskap.
Annet:	En del av området drenerer ned mot Isesjø.

Område 17: Vistergropa



Område 17: Vistergropa	
Formål:	Nåværende råstoffutvinning. Uregulert.
Størrelse på området:	Ca. 260 daa.
Dyrkbar jord:	Nei. Grusuttak.
Landskap/kulturmiljø/kulturminner:	Tangerer viktig kulturlandskap i kommuneplan og fylkesplanen, men i all hovedsak ikke direkte berørt. Ikke kulturminner.
Hensynssone bevaring naturmiljø, viktig naturtype, naturvernområde:	Nei.
Friluftsliv:	Nei. Tangerer viktige friluftslivsområder (Kalveberget og Kalnesskogen). Pilegrimsleden går i Gml. Kongevei. Torsdagsløpet går i Lundestadveien.
Faresone kvikkleire / flomutsatt:	Nei.
Avstand til sentrum, avstand til bydelssenter, avstand til skole, avstand til stamnett for buss:	4,5-5,5 km til Torget. 1,3-2,3 km til Grålum bydelssenter. 0,9-2 km til Grålum skolene. 1-2 km til bussholdeplass langs stamnett (Inspiria).
Kvaliteter som for eks. mulig utsikt til vann eller nærhet til industriområde:	Sørvendt, mulig utsikt over fint kulturlandskap.
Annet:	Grusressurser i grunnen. Hvor mye bør tas ut før uttaket kan fylles med masser igjen?

Område 18: Bytangen / golfbanen på Opsund



Område 18: Bytangen / golfbanen på Opsund	
Formål:	Frrområde. Uregulert.
Størrelse på området:	Ca. 150 daa.
Dyrkbar jord:	Nei.
Landskap/kulturmiljø/kulturminner:	Ikke på NBI-registeret. Ikke hensynssone. Opsund er et kulturmiljø av nasjonal interesse. Landets andre eldste golfbane?
Hensynssone bevaring naturmiljø, viktig naturtype, naturvernområde:	Nei.
Friluftsliv:	Svært viktig friluftslivsområde
Faresone kvikkleire / flomutsatt:	En del er flomutsatt.
Avstand til sentrum, avstand til bydelssenter, avstand til skole, avstand til stamnett for buss:	2,2-2,7 km til Torget. 2,3-2,8 km til Kurland skole. 2-2,5 km til togstasjonen / bussholdeplass langs stamnett for buss.
Kvaliteter som for eks. mulig utsikt til vann eller nærhet til industriområde:	Utsikt mot vann.

Overordnet vurdering for områder utenfor kollektivsonen:

Dette tilsvarer de røde områdene vist på kartet på side 1.

Det er sett på:

- avstand til sentrum,
- avstand til barneskole,
- avstand til stamnett for buss
- er området registrert som friluftslivsområde?
- er det dyrket eller dyrkbar jord, grus i grunnen, eller noe annet som er spesielt relevant?

A. Eidet, sør for Eidettunnelen

- 7-8 km til sentrum.
- 5-6 km til Grålum barneskole.
- 1-2 km til stamnett for buss (Kalnes sykehus).
- En del dyrket mark sør for fv. 118. Innslag av dyrkbar jord.
- Grus sør for fv. 118
- Ikke registrert som friluftslivsområde.

B: Lundestad

- 7-8 km til sentrum.
- 4-5 km til Grålum barneskole.
- 3-4 km til stamnett for buss (Kalnessletta, fv. 118).
- Innslag av dyrket mark. Mye dyrkbar jord i øst. Noe dyrkes opp nå?
- Grus i øst.
- Halvparten registrert som svært viktig friluftslivsområde.

C: Kalnesskogen

- 6-7 km til sentrum.
- 3-4 km til Grålum barneskole.
- 1-2 km til stamnett for buss (Kalnessletta, fv. 118).
- Ikke dyrket mark. Halvparten av området (øst) er dyrkbar jord.
- Nesten hele området er et svært viktig friluftslivsområde.
- Grus på halvparten av området.

D: Nord for KPS-åsen

- 5-6 km til sentrum.
- 3-4 km til Grålum barneskole.
- 2-3 km til stamnett for buss (Tingvoll, fv. 118).
- Ikke dyrket mark eller dyrkbar jord.
- Viktig friluftslivsområde.

E: Sarpsborgmarka

- 3-4 km til sentrum.
- 2-3 km til Kurland skole.
- 0,5 til 1,5 km til stamnett for buss (Per Gyntveien).

- Ikke dyrket mark eller dyrkbar jord.
- Ikke grus.
- Svært viktig friluftslivsområde.

F: Søndre Maugesten

- 3-4 km til sentrum.
- 2-3 km til Kurland skole.
- 2-3 km til stamnett for buss (Kurland skole).
- Noe dyrket mark, ikke dyrkbar jord. Noe beitemark.
- Ikke grus.
- Svært viktig friluftslivsområde.

G: Golfbanen på Hafslundsøy

- Ca. 5 km til sentrum.
- Ca. 2 km til Hafslundsøy barneskole.
- Ved stamnett for buss.
- Ikke dyrket eller dyrkbart. Sjekke med Egil.
- Ikke grus.
- Viktig friluftslivsområde.

H: Hasle, Skinterfjell

- 7-8 km til sentrum.
- 3,5-4,5 km til Hafslundsøy barneskole. Området sokner til Varteig skole.
- 0,5-1,5 km til stamnett for buss.
- Innslag av dyrkbar jord. Hasle pukkverk ligger i området.
- I hovedsak svært viktig friluftslivsområde.

I: Strøm/Kampenest vest

- 7-8 km til sentrum.
- 3-4 km til Borgen barneskole.
- 1-2 km til stamnett for buss (Kampenest, rv. 22).
- Innslag av dyrkbar jord.
- Ikke grus.
- Registrert som friluftslivsområde.
- Mest egnet for langsiktig utvidelse av Kampenest industriområde?

J: Holtenga

- 7-8 km til sentrum.
- 3-4 km til Borgen barneskole.
- 0,5-1,5 km til stamnett for buss.
- Noe dyrket mark, innslag av dyrkbar jord.
- Ikke grus.
- Ikke friluftslivsområde.
- Mest egnet for utvidelse av Kampenest industriområde.
- Langt til E6.

K: Fjell gård, nord for Hevingen

- 6,5-7,5 km til sentrum.
- 2,5-3,5 km til Borgen barneskole.
- 0-1 km til stamnett for buss.
- Noe dyrket mark, innslag av dyrkbar jord. Noe beite.
- Ikke grus.
- Delvis svært viktig friluftslivsområde.

<i>Område 1: Navn</i>	
<i>Størrelse på området:</i>	<i>Antall daa</i>
<i>Dyrkbar jord:</i>	<i>Kart NIBIO.</i>
<i>Landskap/kulturmiljø/kulturminner:</i>	<i>Temakart fylkesplanen Temakart gjeldende kommuneplan Evt. hensynssone kommuneplan Kulturminner – kart Riksantikvaren</i>
<i>Hensynssone bevaring naturmiljø, viktig naturtype, naturvernområde:</i>	<i>Hensynssone gjeldende kommuneplan Miljødirektoratet</i>
<i>Friluftsliv:</i>	<i>Hensynssone kommuneplan Kart friluftslivsområder SK</i>
<i>Faresone kvikkleire / flomutsatt:</i>	<i>Kart kvikkleireområder (faresoner) SK og NVE Flomkart(faresoner)</i>
<i>Avstand til sentrum, avstand til bydelssenter, avstand til skole, avstand til stamnett for buss:</i>	<i>Raskest reell vei (google maps) – ta både delen som er nærmest og delen som er lengst borte</i>
<i>Kvaliteter som for eks. mulig utsikt til vann eller nærhet til industriområde:</i>	<i>Sør- eller vestvendt? Utsikt over vann og fint landskap? Nær industriområde? Tett inntil E6? Annet relevant?</i>