



HVORDAN KOBLE I FRA TAKNEDLØP ?

Dette er veileder for utkobling av taknedløp (se også baksiden av arket)

Frakobling av taknedløp løsningene behøver ikke være vanskelige eller dyre

Taknedløpet går som oftest ned i et større rør like over bakken.
Kapp taknedløpet og sett på et utkast (se bilde under) som fås kjøpt hos en byggvarehandler. Røret som går ned i bakken plugges igjen med et passende lokk for å hindre tiletting av avløpsledning.



Eksempler i bilder:

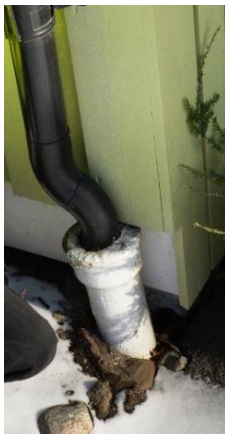
Påse at vannet kommer langt nok ut fra husveggen for å unngå at det renner ned langs veggen og inn i kjelleren.

Vanlige nedsløpsrør eller fleksibel slange kan benyttes.

En eller flere steiner kan hindre vannet i å grave.



FLERE EKSEMPLER PÅ FRAKOBLING AV TAKNEDLØP OG BORTLEDNING AV VANNET



Taknedløp koblet ned i bakken.....og frakoblet



Løsninger for bortledning av vann fra tak

